

# Band 03

## Auswertung

### Bewertungshöhen und

### Versorgungsgebiete



## Impressum

### Band 03 Spielraumleitplanung – Fortschreibung 2022 Auswertung, Bewertungsbögen und Versorgungsgebiete

In Zusammenarbeit erstellt von:



**Massstab Mensch**  
barrierefrei & sicher leben  
Ausbildung  
Beratung  
Begehung  
Peter Schraml  
Dipl.-Ing. (FH) Architektur, MPA  
Hackländerstraße 5  
D-81677 München  
+49 (0)89 88 98 99 46  
info@massstabmensch.de  
www.massstabmensch.de



**P2 Spielräume Berlin**  
Inklusive Spielplatzgeräte  
Ulrich Paulig  
Dipl.-Ing. (FH) Landespflege  
Goldschmidtweg 36 c  
D-12307 Berlin  
+49 (0)30 549 859 31  
ulrich.paulig@p2berlin.de  
www.p2berlin.de

© 2023 Massstab Mensch, Peter Schraml und P2 Spielräume Berlin, Ulrich Paulig

Alle Inhalte dieses Bandes, insbesondere Texte, Fotografien und Grafiken, sind urheberrechtlich geschützt. Das Urheberrecht für die gezeichneten Illustrationen liegt bei Ulrich Paulig, P2 Spielräume, für alle anderen Inhalte, soweit nicht ausdrücklich anders gekennzeichnet, bei Massstab Mensch, Peter Schraml. Nachdruck erlaubt nur mit ausdrücklicher Genehmigung des Herausgebers und nur in vollständiger Fassung.

#### Genderhinweis:

Aus Gründen der besseren Lesbarkeit wird auf eine geschlechtsneutrale Differenzierung verzichtet. Entsprechende Begriffe gelten im Sinne der Gleichbehandlung grundsätzlich für beide Geschlechter. Die verkürzte Sprachform beinhaltet keine Wertung.

„Das Spiel  
ist die höchste Form  
der Forschung.“

Albert Einstein

## **Inhaltsverzeichnis**

Inhaltsverzeichnis.....	2
Beschreibung enthaltene Pläne: .....	3
Plan 1 Versorgungsbereiche .....	4
Plan 2 Lage der Spielplätze und Einteilung nach Flächengrößen.....	5
Plan 3 Einzugsbereiche der Spielplätze - Nachbarschaftsbereich .....	6
Plan 4 Einzugsbereiche der Spielplätze - Quartiersbereich.....	7
Plan 5 Einzugsbereiche der Spielplätze - Ortsteilbereich .....	8
Plan 6 Versorgung mit öffentlichen Spielplätzen .....	9
Plan 7 Maßnahmenkatalog I - bevorzugte inklusive Spielräume .....	10
Plan 8 Maßnahmenkatalog III - Verbesserung der Zugangssituation .....	11
Plan 9 Maßnahmenkatalog IV - Verbesserung des Spielwertes .....	12
Plan 10 Maßnahmenkatalog V - Verbesserung der Aktionsflächen.....	13
Plan 11 Maßnahmenkatalog VI - Erweiterungspotenzial .....	14

### **Beschreibung enthaltene Pläne:**

Nachfolgend sind die wesentlichen Pläne aufgeführt, um die Lage der Spielplätze, die Zuordnung zu den Versorgungsbereichen und damit auch die Versorgungsdichte sichtbar und nachvollziehbar zu machen.

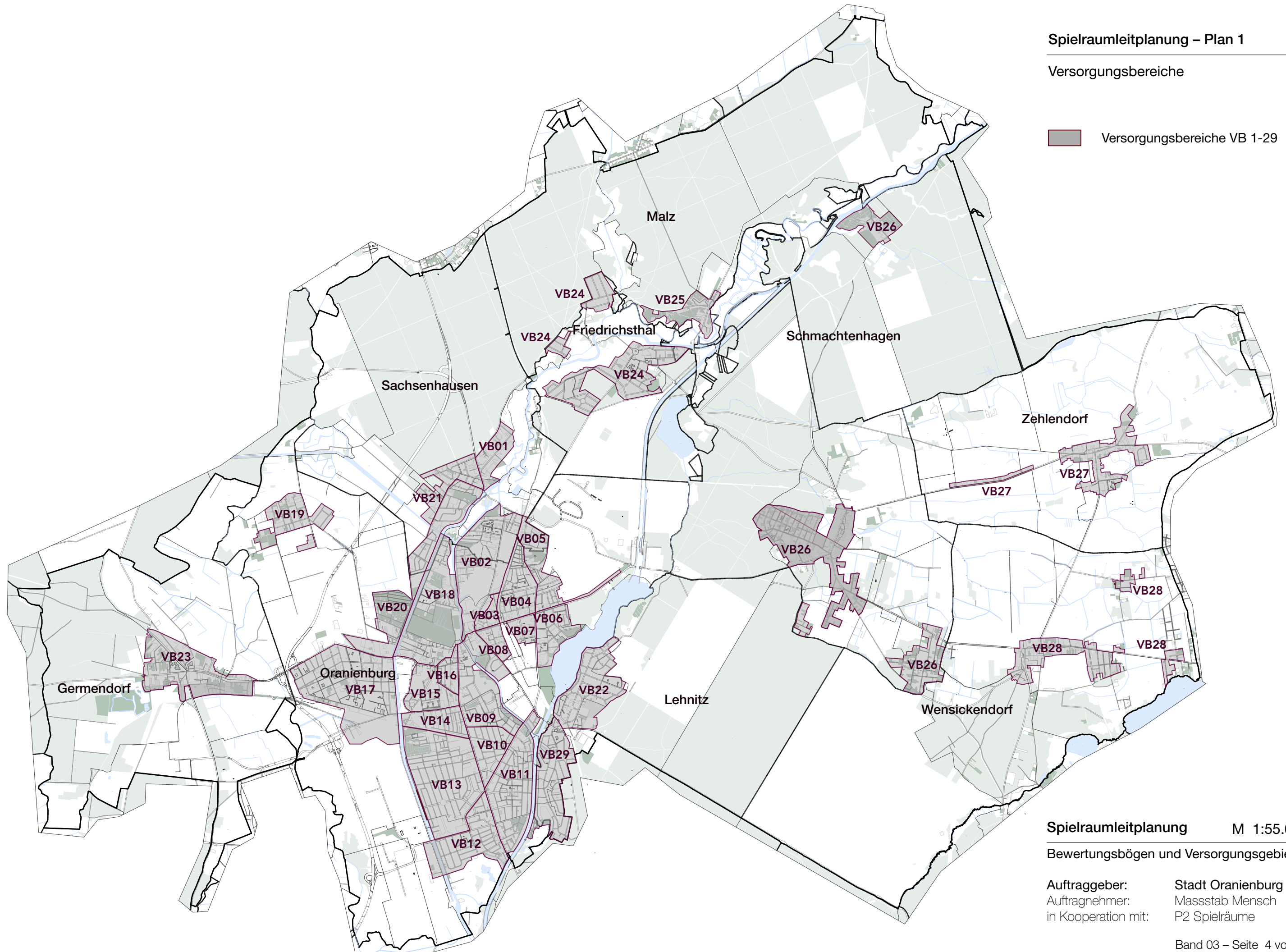
Zudem sind die Einzugsbereiche wie in der DIN 18 034-1:2020 „Spielplätze und Freiräume zum Spielen“ vorgegeben, abgebildet. Dabei werden diese nach den Flächengrößen und Einzugsbereichen unterschieden in Nachbarschaftsbereich, Quartiersbereich und Ortsteilbereich.

Über die Darstellung der Versorgungsquote je Versorgungsbereich wird deutlich, welcher Versorgungsbereich bereits sehr gut mit Spielplatzangeboten ausgestattet ist und in welchen Versorgungsbereichen noch größere oder kleinere Unterversorgung besteht, also noch Bedarf an Ausstattung mit Spielplatz- und Aktionsflächen vorhanden ist.




In den Plänen zu den Maßnahmenkatalogen wird verdeutlicht, bei welchen Spielplätzen noch Verbesserungen zum Thema Inklusiver Spielraum, zur Verbesserung der Zugangssituation, zur Steigerung oder zur Verbesserung der Aktionsflächen (Qualität und Quantität) möglich sind und „einfach“ umgesetzt werden können.

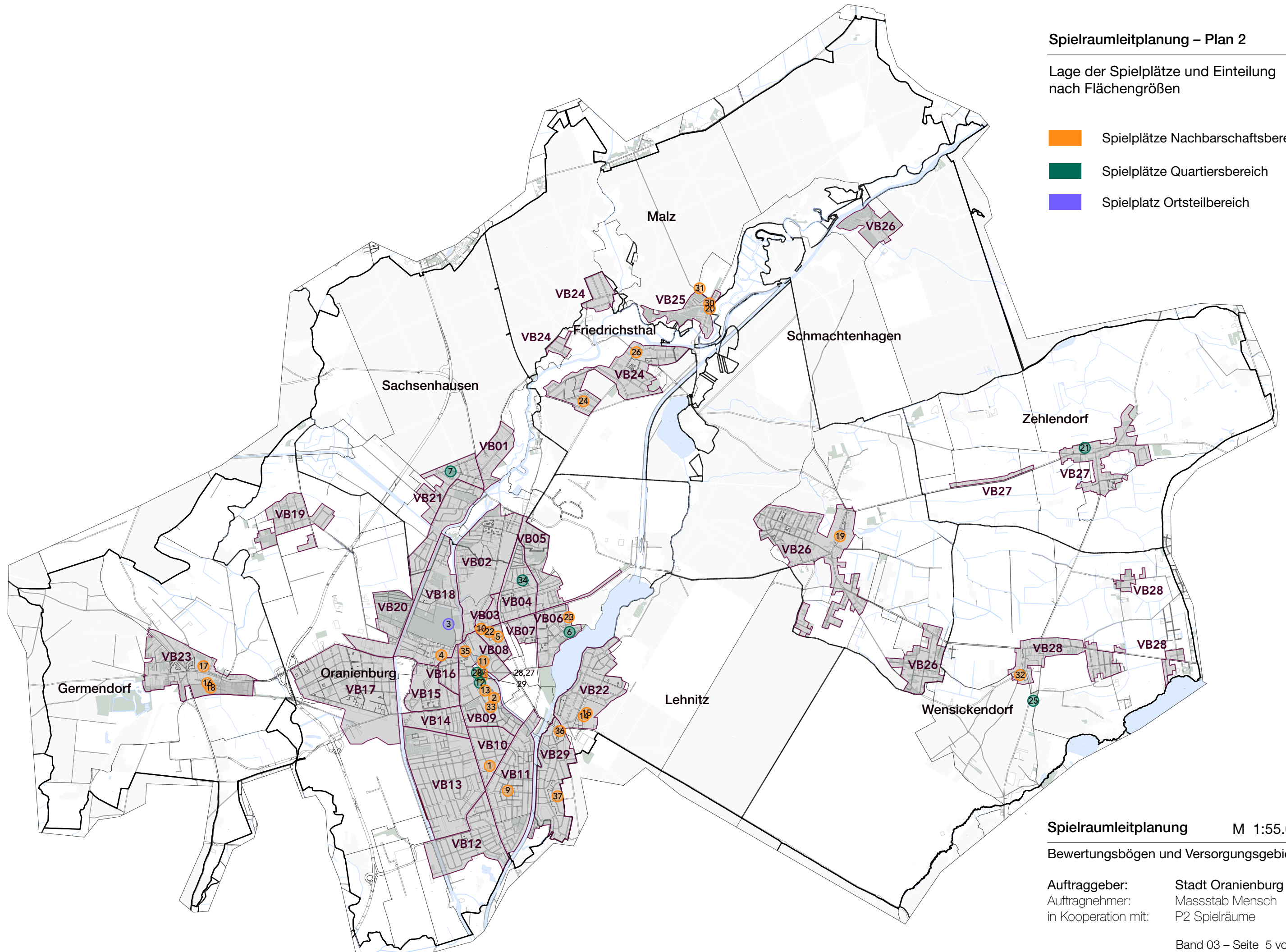
Ein Überblick über Spielplätze mit Erweiterungspotential rundet das entstandene Bild ab.

 Versorgungsbereiche VB 1-29



Lage der Spielplätze und Einteilung nach Flächengrößen

-  Spielplätze Nachbarschaftsbereich
-  Spielplätze Quartiersbereich
-  Spielplatz Ortsteilbereich




Spielraumleitplanung M 1:55.000

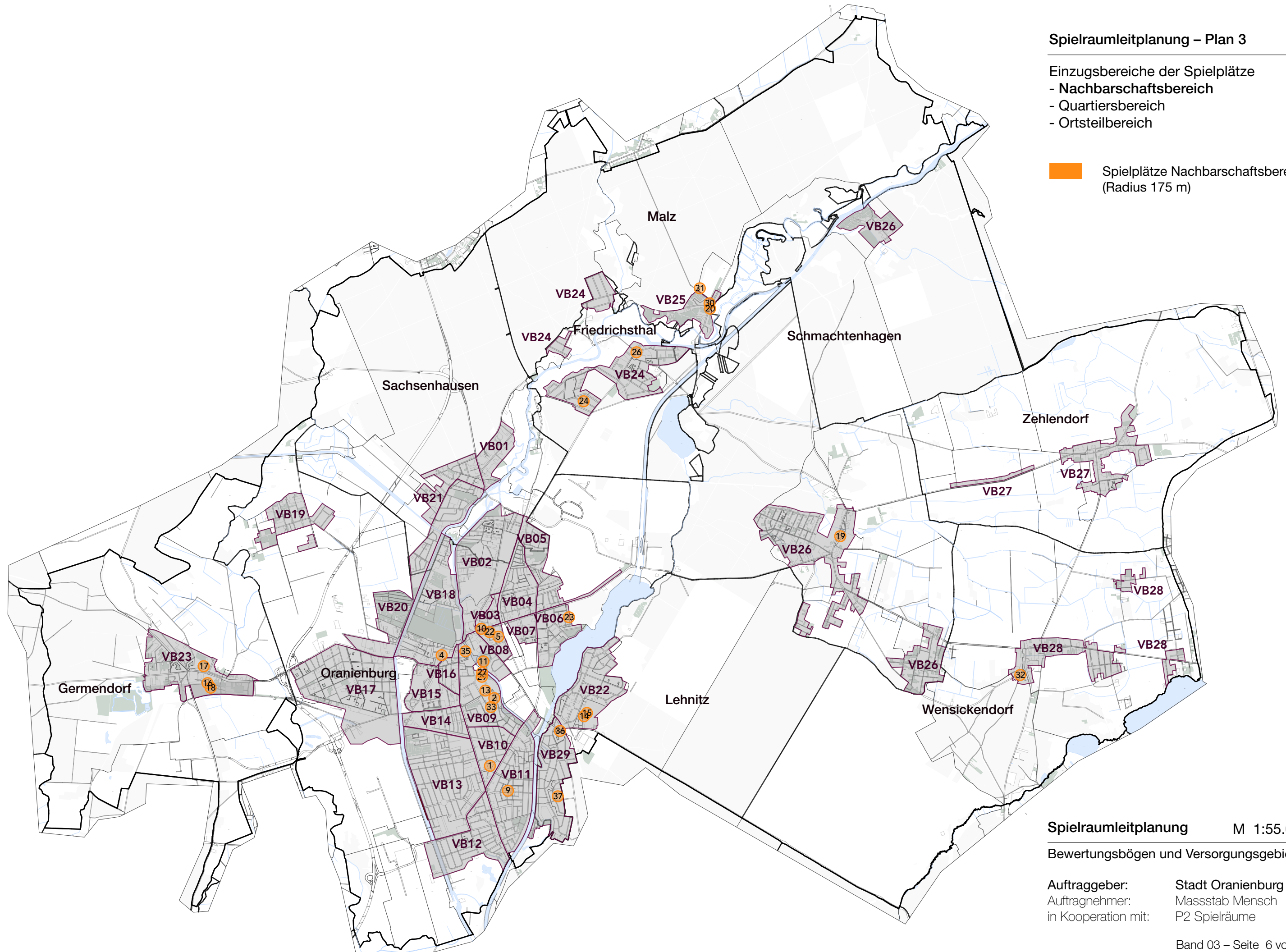
Bewertungsbögen und Versorgungsgebiete


Auftraggeber: Stadt Oranienburg  
Auftragnehmer: Masstab Mensch  
in Kooperation mit: P2 Spielräume

# Spielraumleitplanung – Plan 3

- Einzugsbereiche der Spielplätze
- Nachbarschaftsbereich
- Quartiersbereich
- Ortsteilbereich

 Spielplätze Nachbarschaftsbereich (Radius 175 m)




 Spielraumleitplanung M 1:55.000

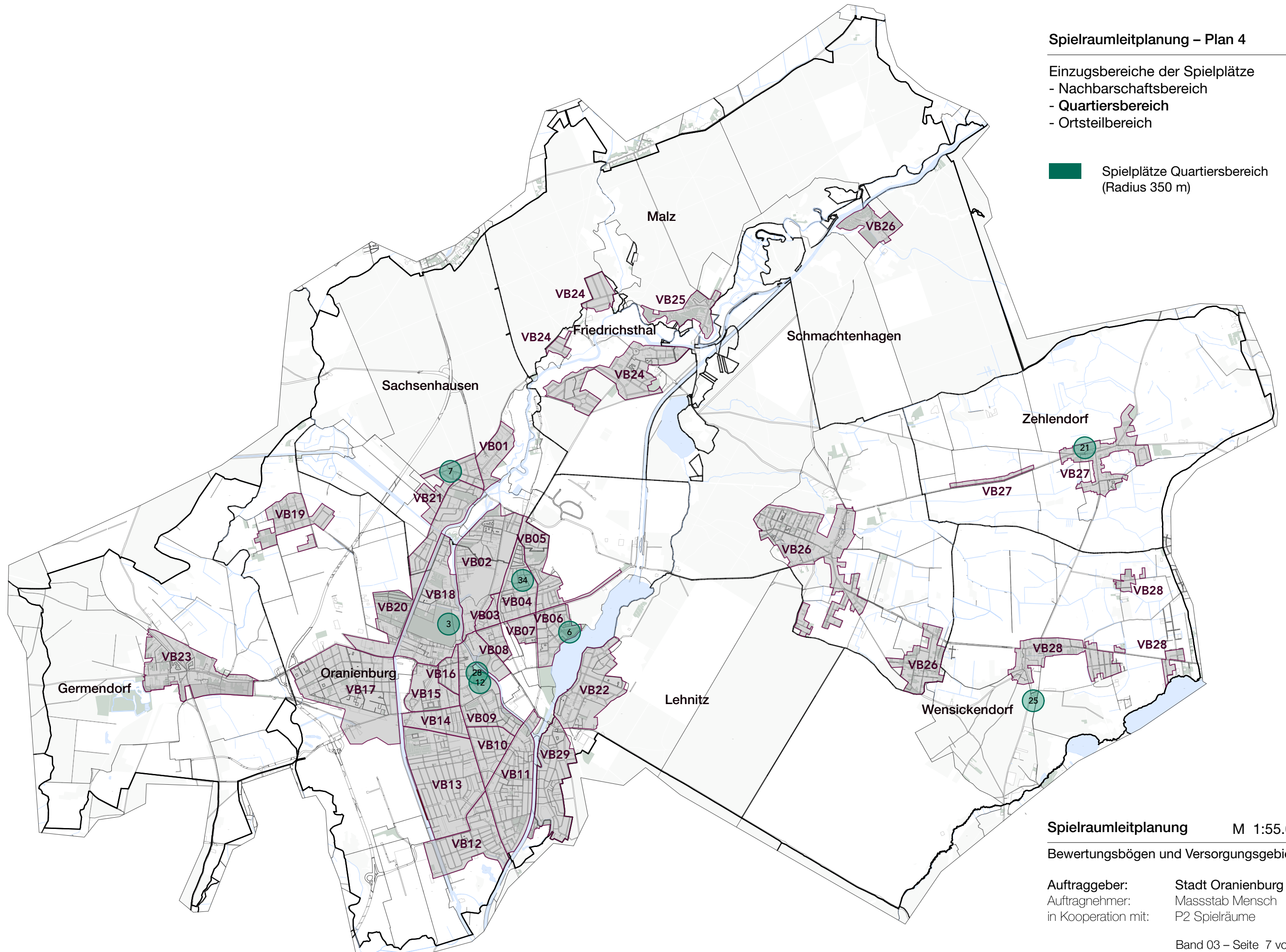
Bewertungsbögen und Versorgungsgebiete

Auftraggeber: Stadt Oranienburg  
Auftragnehmer: Masstab Mensch  
in Kooperation mit: P2 Spielräume

# Spielraumleitplanung – Plan 4

- Einzugsbereiche der Spielplätze
- Nachbarschaftsbereich
- Quartiersbereich
- Ortsteilbereich

 Spielplätze Quartiersbereich (Radius 350 m)




Spielraumleitplanung M 1:55.000

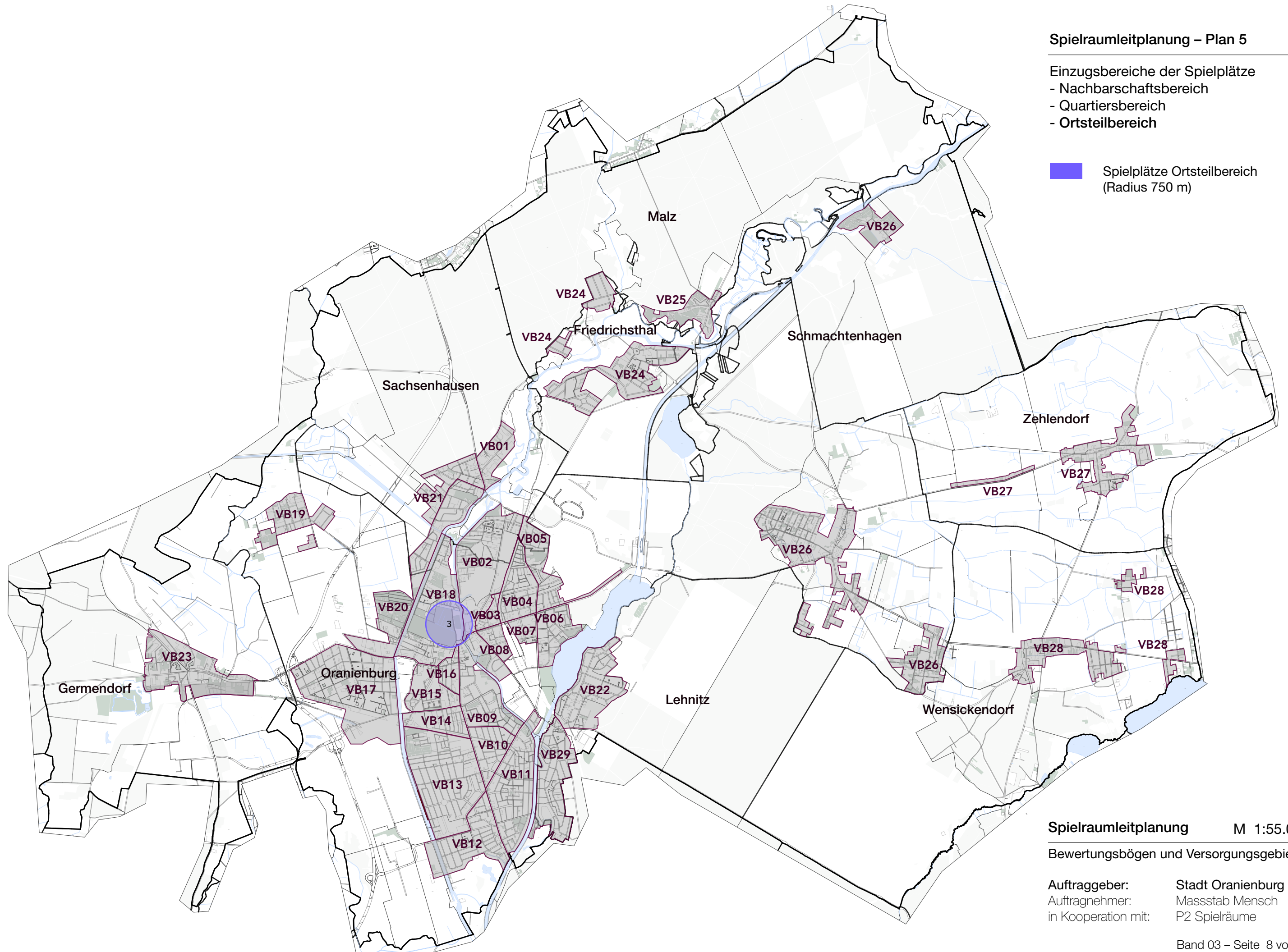
Bewertungsbögen und Versorgungsgebiete


Auftraggeber: Stadt Oranienburg  
Auftragnehmer: Masstab Mensch  
in Kooperation mit: P2 Spielräume

# Spielraumleitplanung – Plan 5

- Einzugsbereiche der Spielplätze
- Nachbarschaftsbereich
  - Quartiersbereich
  - Ortsteilbereich

 Spielplätze Ortsteilbereich  
(Radius 750 m)

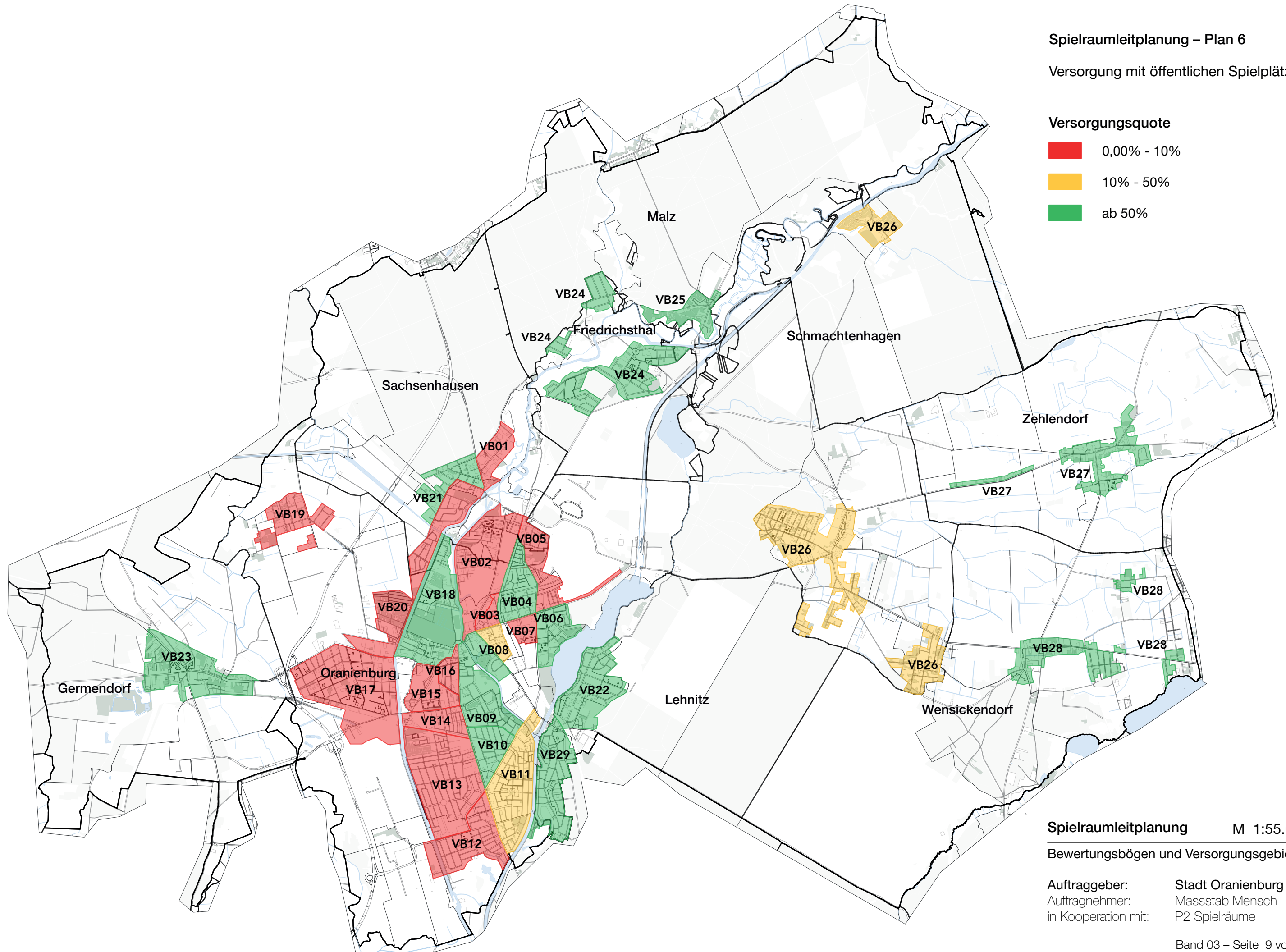
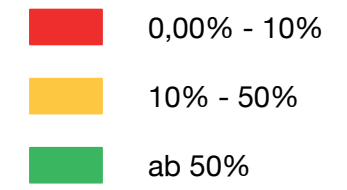


 Spielraumleitplanung M 1:55.000

Bewertungsbögen und Versorgungsgebiete

Auftraggeber: Stadt Oranienburg  
Auftragnehmer: Masstab Mensch  
in Kooperation mit: P2 Spielräume



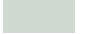
Versorgungsquote

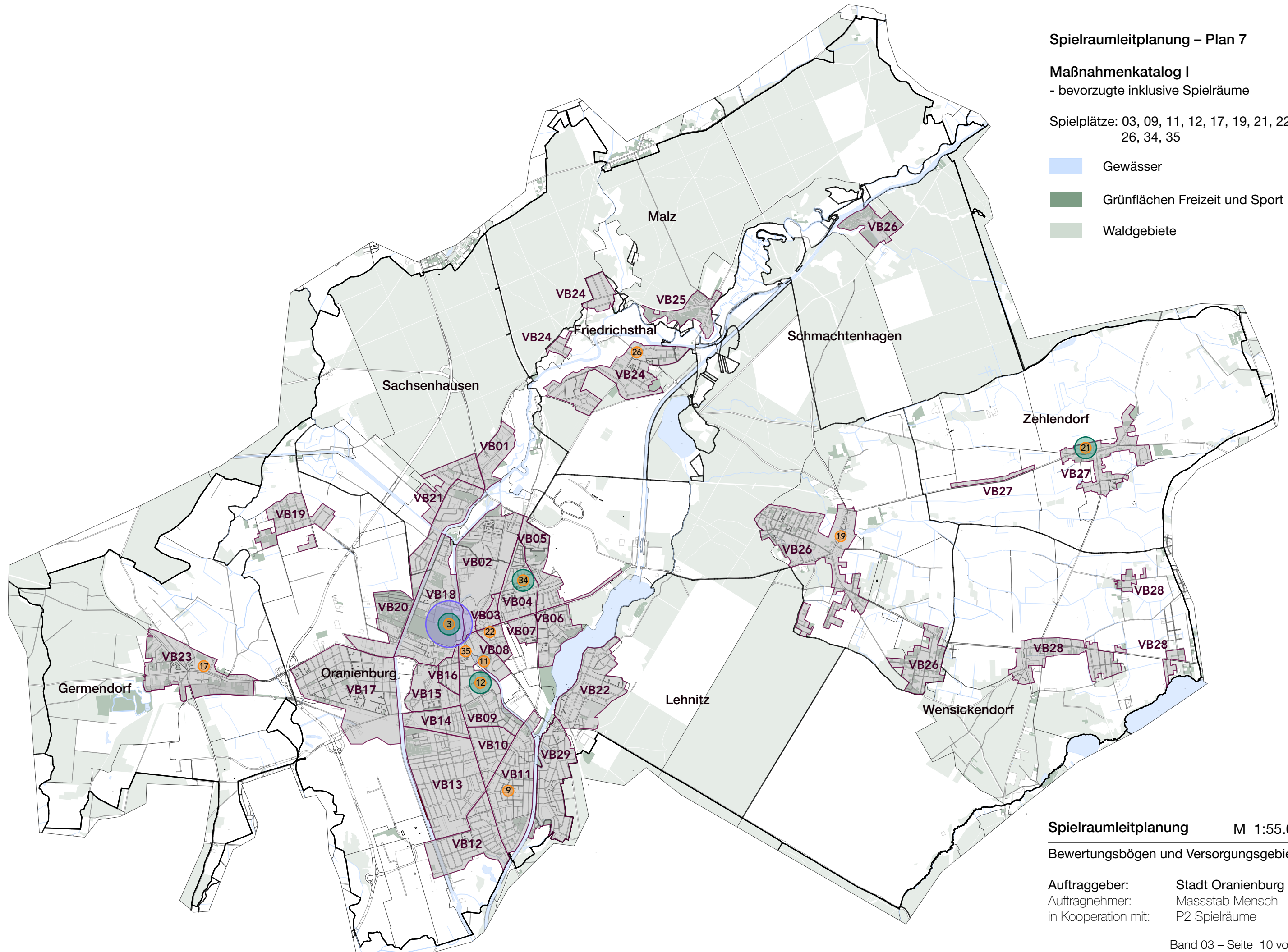


Maßnahmenkatalog I

- bevorzugte inklusive Spielräume

Spielplätze: 03, 09, 11, 12, 17, 19, 21, 22, 26, 34, 35

-  Gewässer
-  Grünflächen Freizeit und Sport
-  Waldgebiete






Spielraumleitplanung M 1:55.000

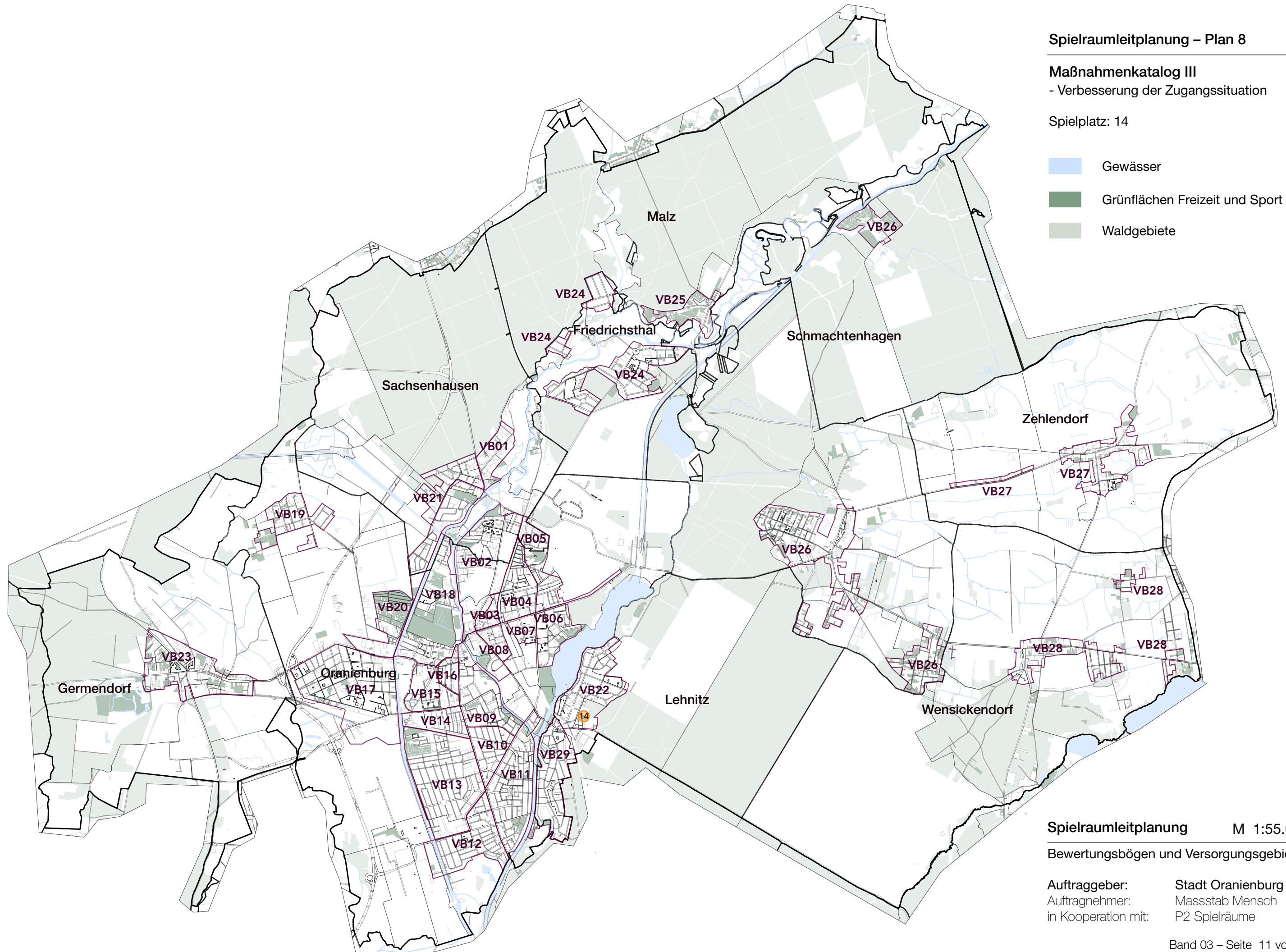
Bewertungsbögen und Versorgungsgebiete

Auftraggeber: Stadt Oranienburg  
Auftragnehmer: Masstab Mensch  
in Kooperation mit: P2 Spielräume

**Maßnahmenkatalog III**  
- Verbesserung der Zugangssituation

Spielplatz: 14

-  Gewässer
-  Grünflächen Freizeit und Sport
-  Waldgebiete



**Spielraumleitplanung** M 1:55.000




Bewertungsbögen und Versorgungsgebiete

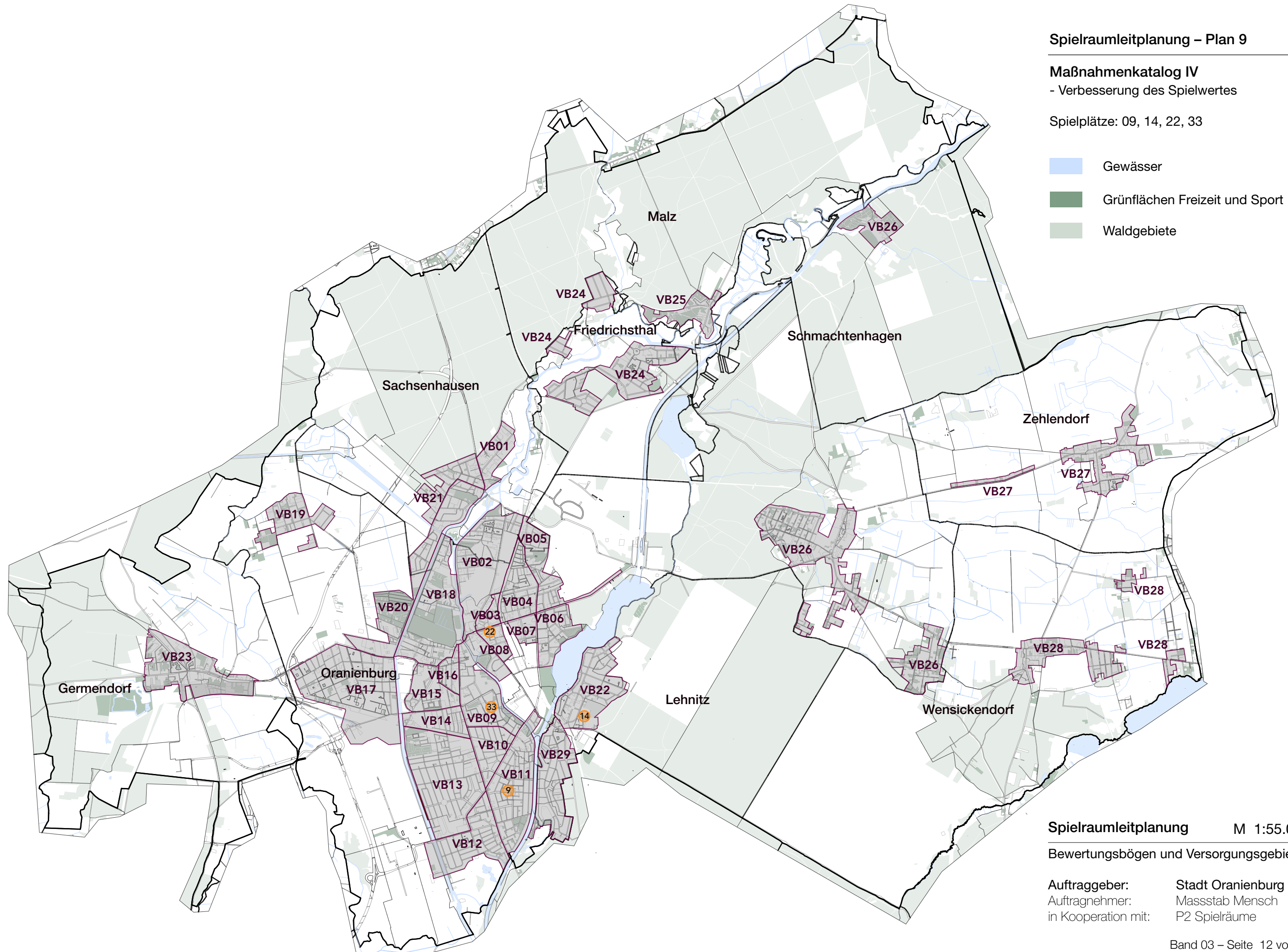
Auftraggeber: Stadt Oranienburg  
Auftragnehmer: Masstab Mensch  
in Kooperation mit: P2 Spielräume

Maßnahmenkatalog IV

- Verbesserung des Spielwertes

Spielplätze: 09, 14, 22, 33

-  Gewässer
-  Grünflächen Freizeit und Sport
-  Waldgebiete



Spielraumleitplanung M 1:55.000




Bewertungsbögen und Versorgungsgebiete

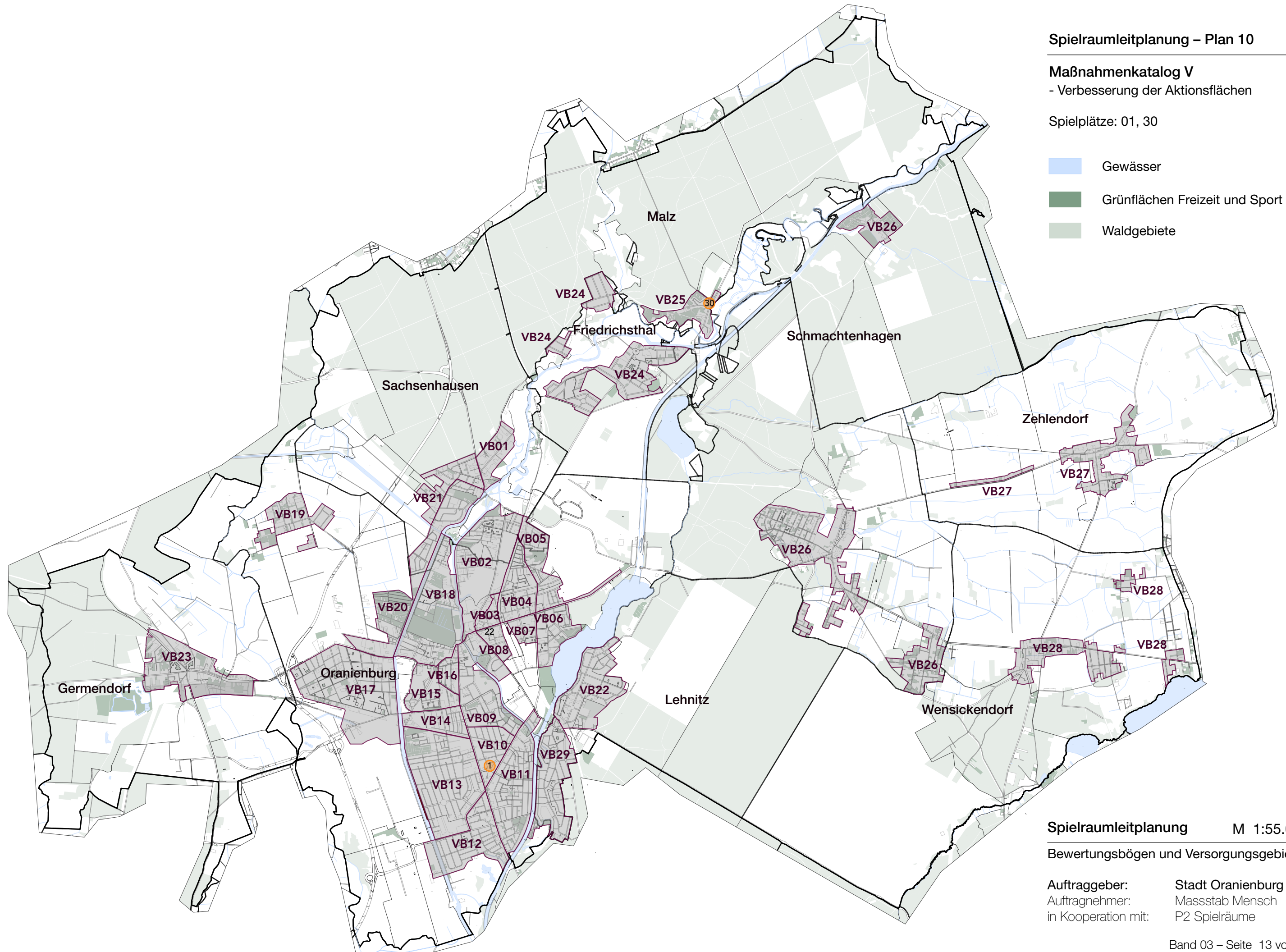
Auftraggeber: Stadt Oranienburg  
Auftragnehmer: Masstab Mensch  
in Kooperation mit: P2 Spielräume

Maßnahmenkatalog V

- Verbesserung der Aktionsflächen

Spielplätze: 01, 30

-  Gewässer
-  Grünflächen Freizeit und Sport
-  Waldgebiete



Spielraumleitplanung

M 1:55.000



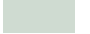
Bewertungsbögen und Versorgungsgebiete

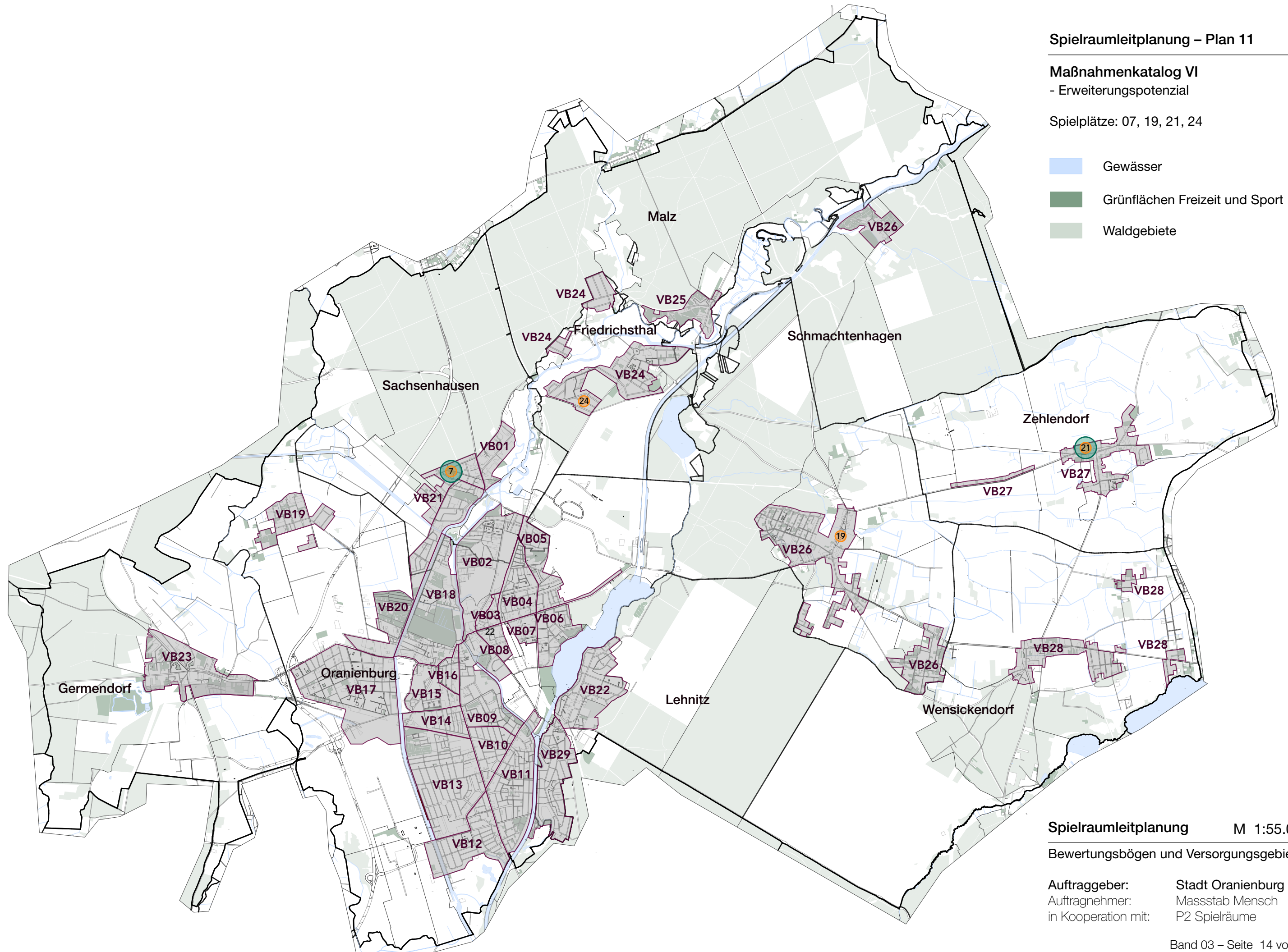
Auftraggeber:  
Auftragnehmer:  
in Kooperation mit:

Stadt Oranienburg  
Masstab Mensch  
P2 Spielräume

Maßnahmenkatalog VI  
- Erweiterungspotenzial

Spielplätze: 07, 19, 21, 24

-  Gewässer
-  Grünflächen Freizeit und Sport
-  Waldgebiete



Spielraumleitplanung M 1:55.000

Bewertungsbögen und Versorgungsgebiete

Auftraggeber: Stadt Oranienburg  
Auftragnehmer: Masstab Mensch  
in Kooperation mit: P2 Spielräume