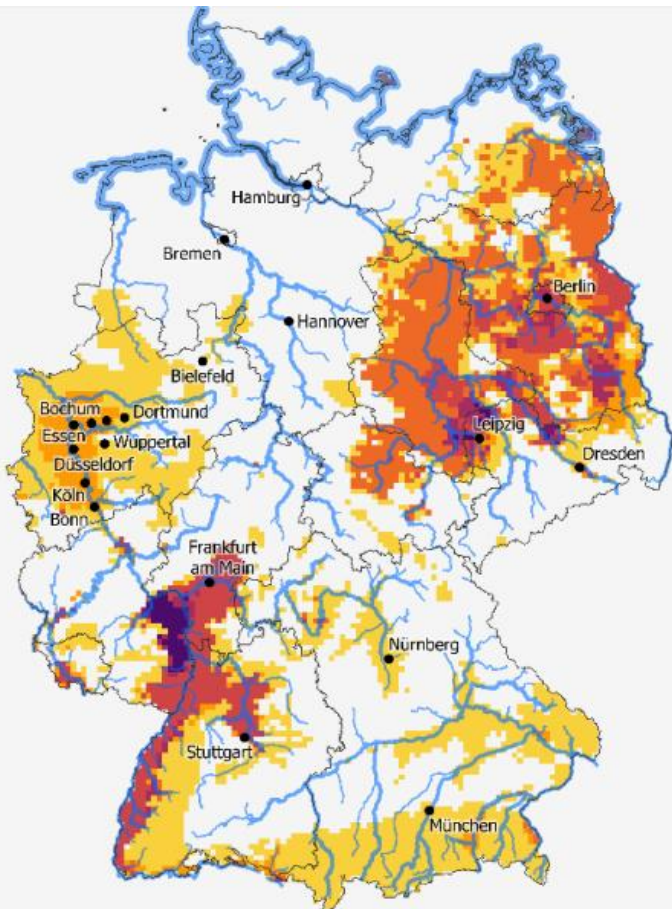


Oranienburg krisenfest und zukunftssicher

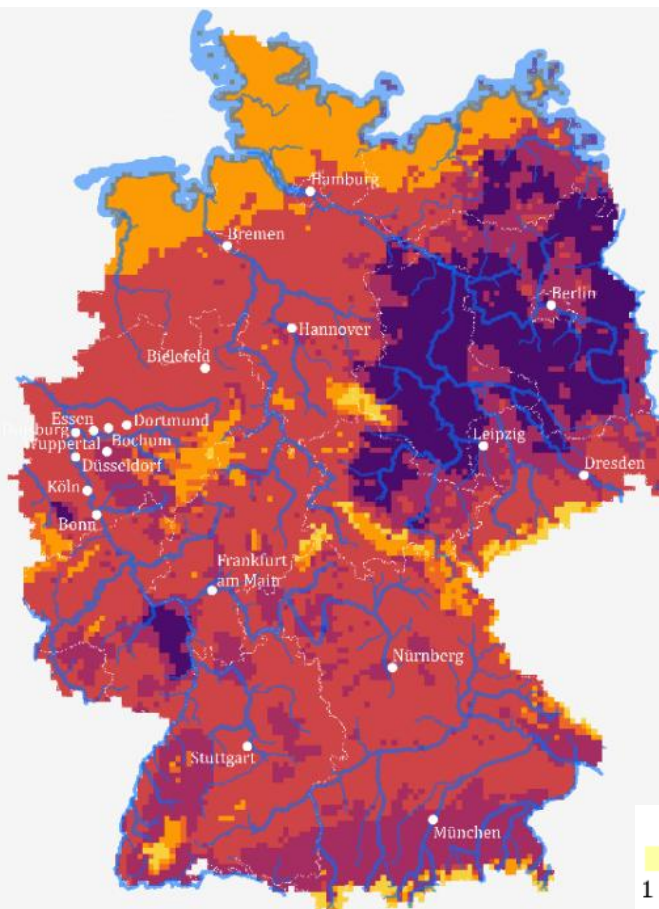
Das Klimaanpassungskonzept
Öffentliche Auftaktveranstaltung

Hitzeschutz ist Bevölkerungsschutz

2031-2060



2071-2100

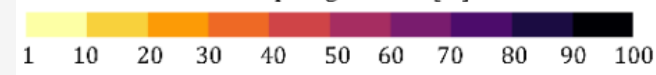


Klimahotspots in
Deutschland
(Absolutwerte)

Aggregiert über Indikatoren:

- Hohe Jahrestemperatur
- Heiße Tage
- Tropische Nächte
- Geringer Jahresniederschlag
- Trockene Tage
- Starkregentage

Hotspots gewichtet [%]



VORSTELLUNG

VERANSTALTET VON:



- Stadtverwaltung Oranienburg
Dezernat Stadtentwicklung
Sabrina Hövener, Klimaanpassungsmanagerin






- INKEK GmbH Institut für Klima- und Energiekonzepte
Sebastian Kupski, geschäftsführender Gesellschafter



- Intep Integrale Planung GmbH
Dr. Lisa Winter, Geschäftsführerin
Jana Tappeiner, Consultant

ABLAUF DES HEUTIGEN ABENDS

1. Begrüßung und Preisverleihung 
WINNER
2. Einführung und Übersicht zum Vorhaben
3. Vorstellung der Klimaanalyse 
4. Workshop-Phase: Betroffenheiten 
5. Zusammenfassung der Ergebnisse und Ausblick

GEWINNSPIEL ZUM HITZEAKTIONSTAG

SIEGER 1: KLASSENRAUM DER KLASSE 5A DER WALDSCHULE



Foto: Leona Conrad

GEWINNSPIEL ZUM HITZEAKTIONSTAG

SIEGER 2: BERNAUER STRASSE (SACHSENHAUSENER/LEHNITZSTRASSE)



Foto: Melanie Haugwitz

GEWINNSPIEL ZUM HITZEAKTIONSTAG

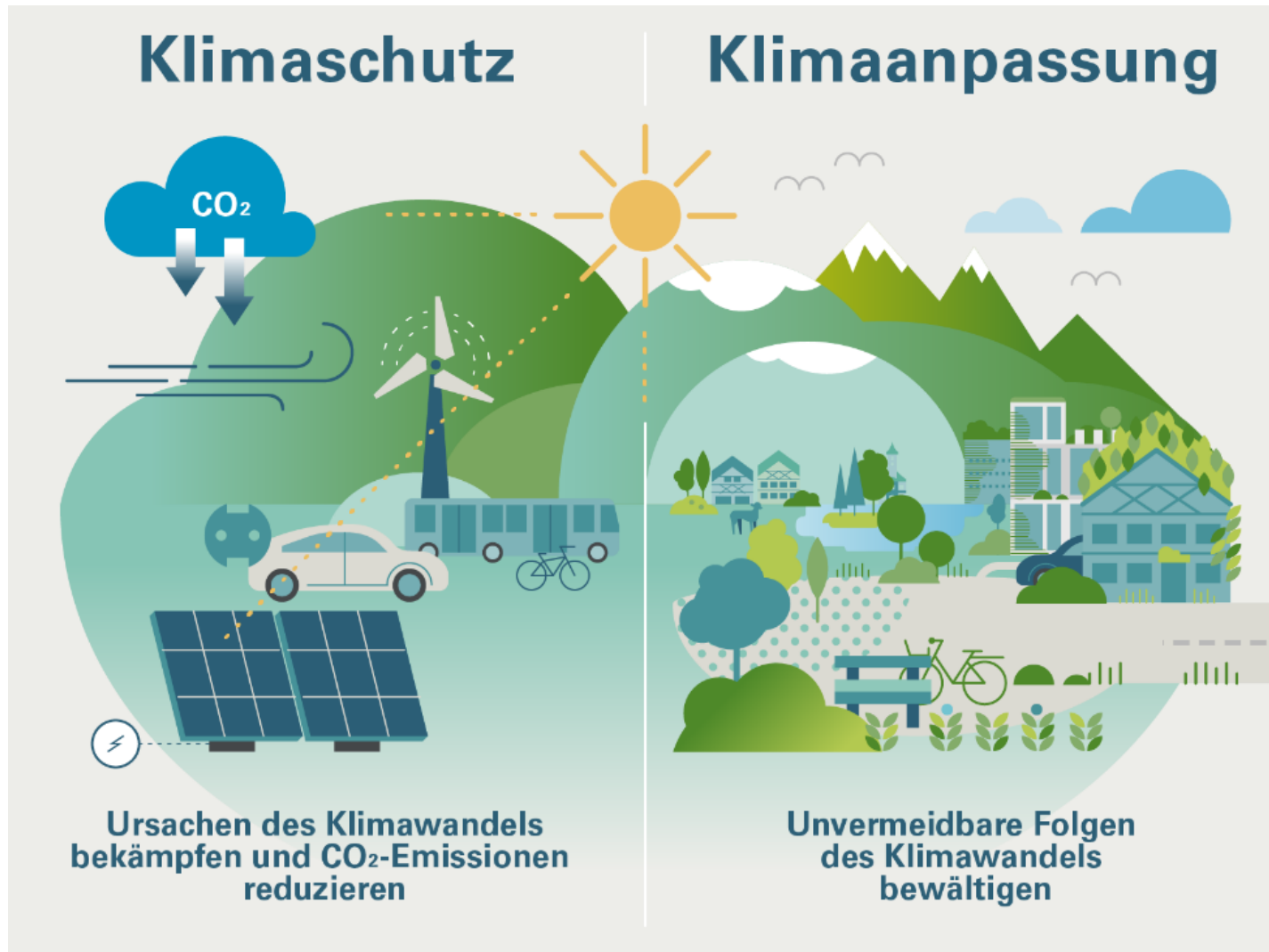
SIEGER 3: DIE STADTBIBLIOTHEK



Foto: Daniel Fehlaue

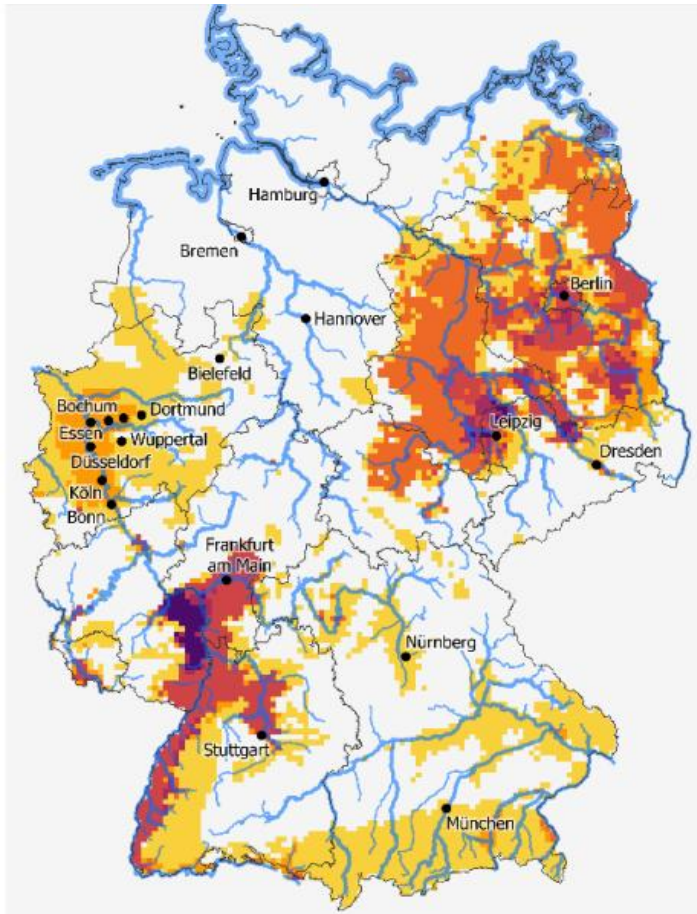


Foto: Jennifer Bonk

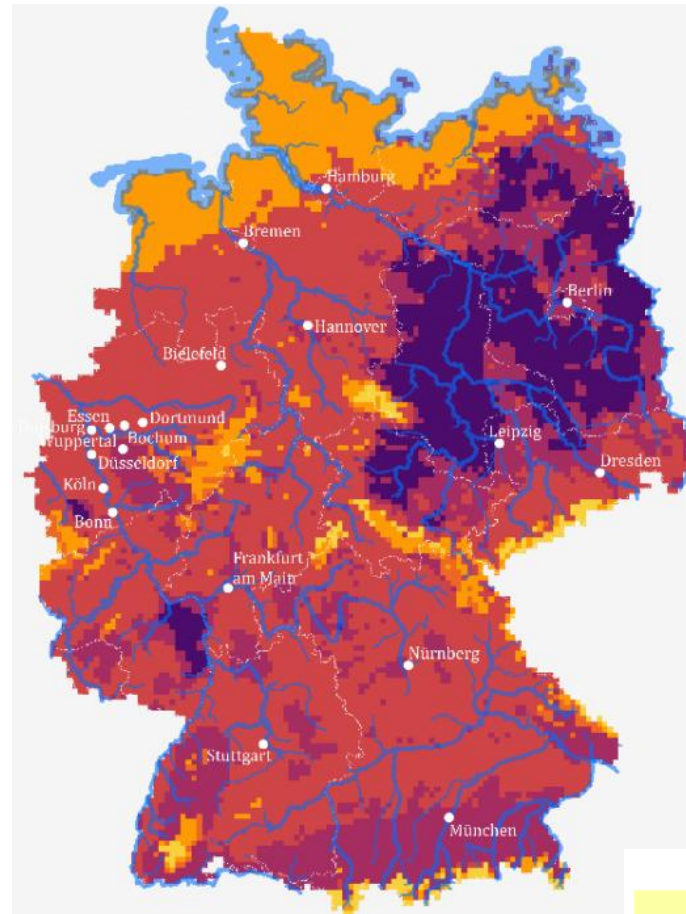


HOTSPOT BRANDENBURG

2031-2060



2071-2100

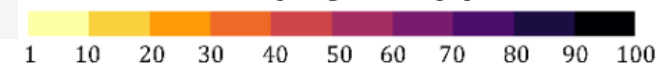


Klimahotspots in Deutschland (Absolutwerte)

Aggregiert über Indikatoren:

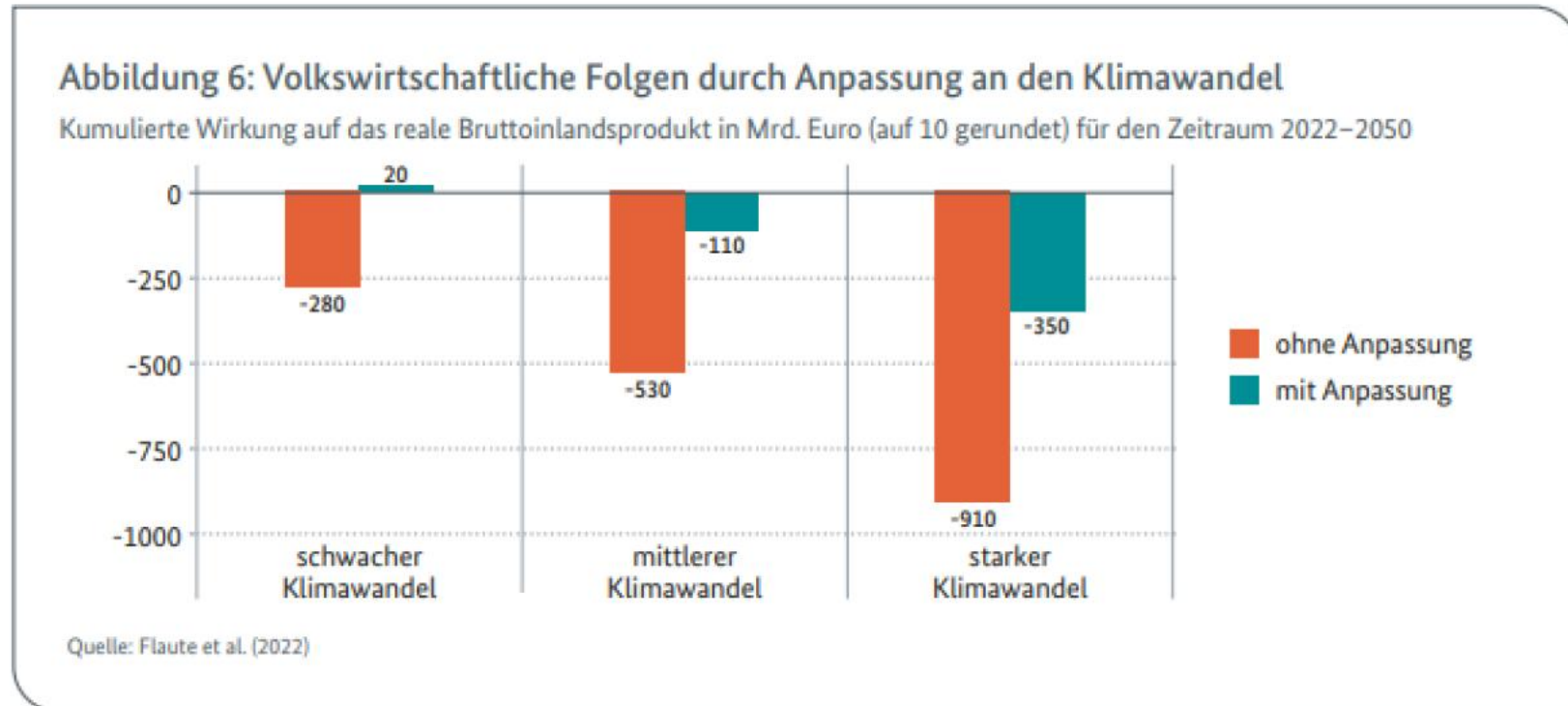
- Hohe Jahrestemperatur
- Heiße Tage
- Tropische Nächte
- Geringer Jahresniederschlag
- Trockene Tage
- Starkregentage

Hotspots gewichtet [%]



Quelle: UBA, 2021. Klimawirkungs- und Risikoanalyse für Deutschland.

KOSTEN

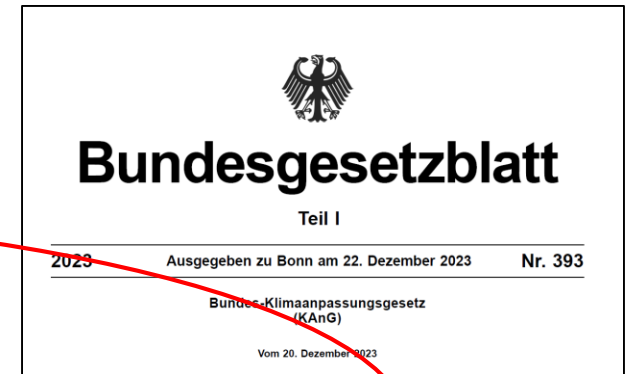


Quelle: Markus Flaute et al. (2022): *Volkswirtschaftliche Folgekosten durch Klimawandel: Szenarioanalyse bis 2050*, S. 79

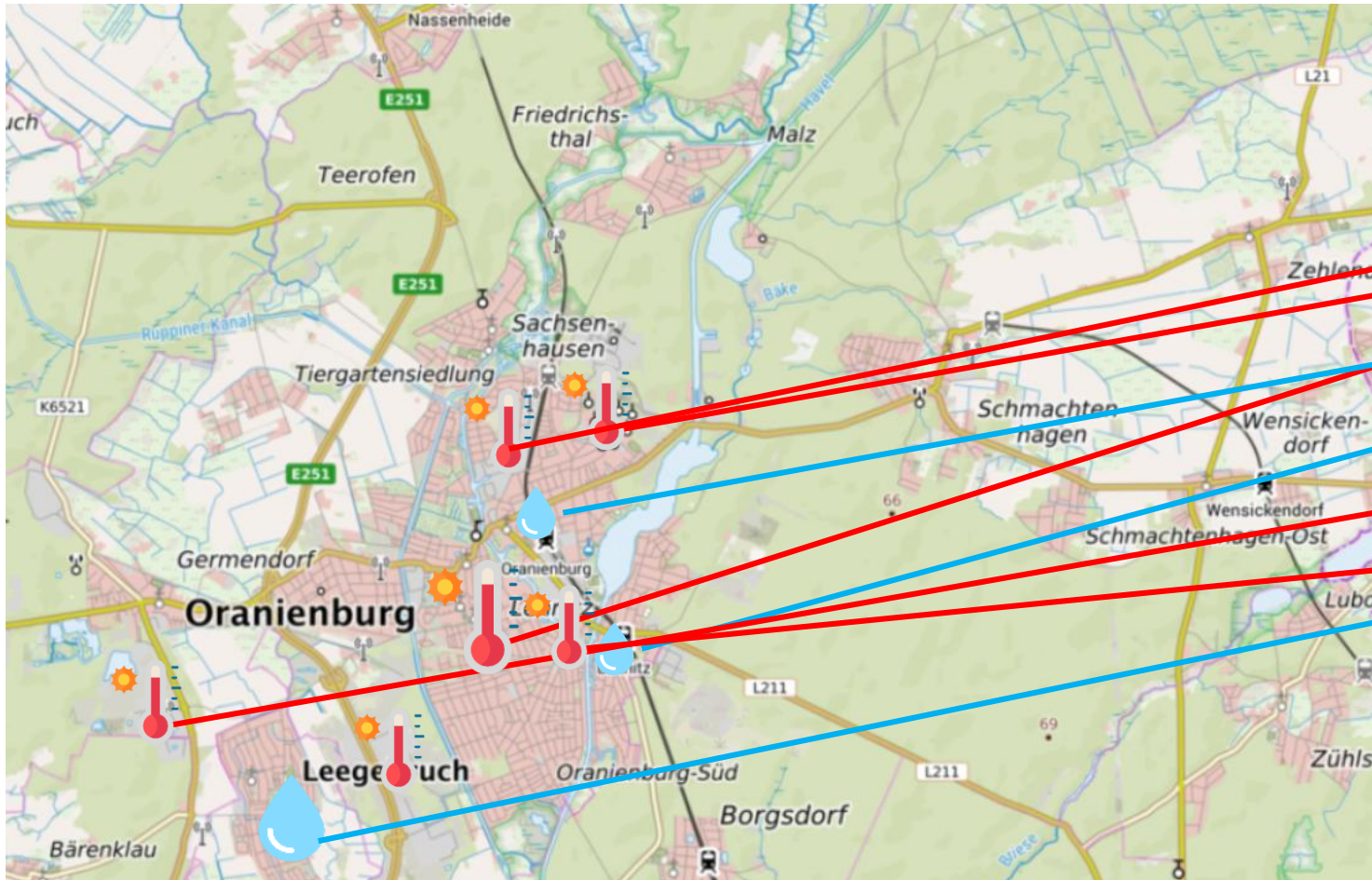
BEVÖLKERUNGSSCHUTZ

SCHUTZ DER BEVÖLKERUNG VOR GEFAHREN

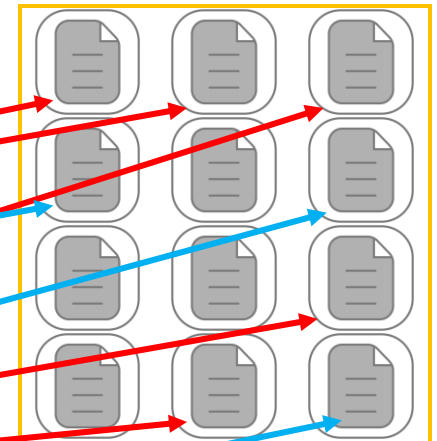
- Präventive Maßnahmen zum Schutz vor Notlagen
 - Baulicher Bevölkerungsschutz: z.B. Schutzräume
 - Schutz von Trinkwasserversorgung, Energieversorgung, Kommunikationsnetze
 - Aufklärung und Sensibilisierung
- Akute Maßnahmen zur Bewältigung von Notlagen
 - Rettung und Bergung
 - (Medizinische) Versorgung
 - Zivile Verteidigung



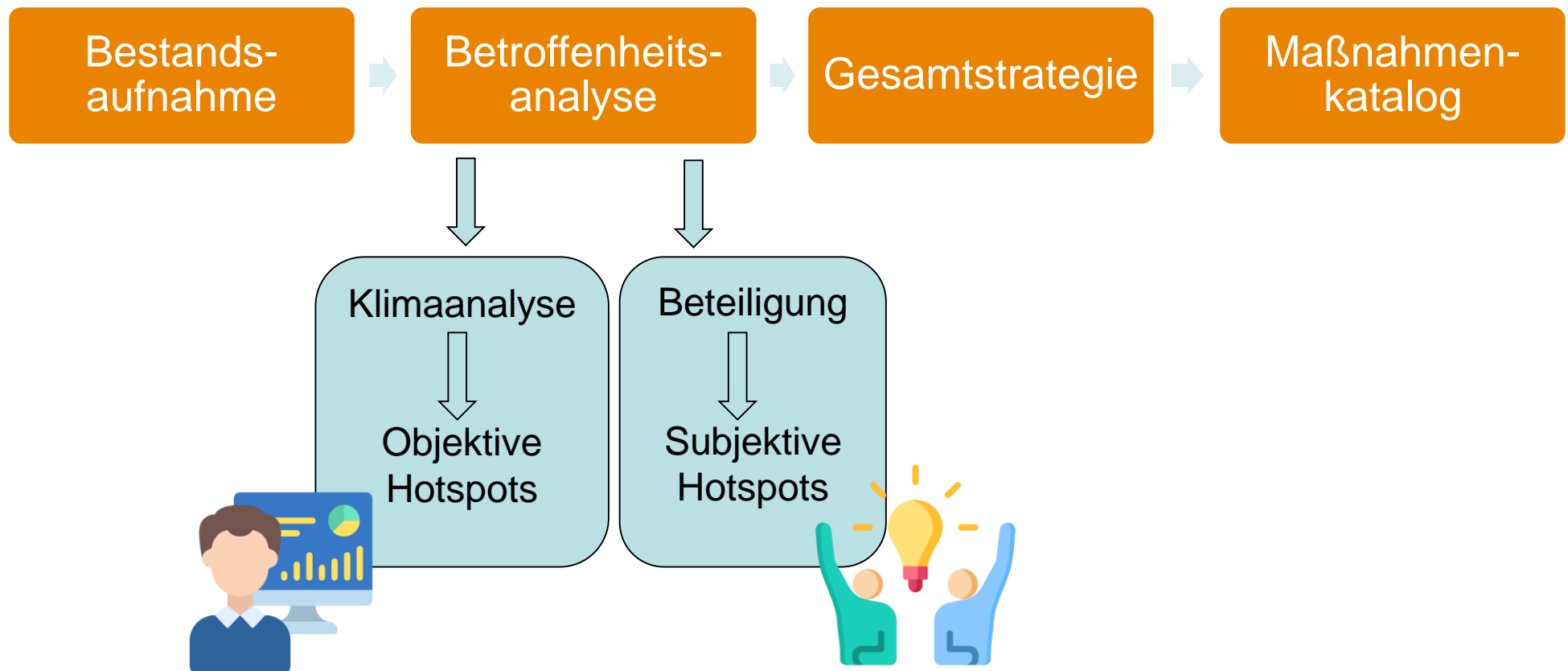
HANDLUNGSBEDARFE



KONZEPT Werkzeugkasten



ABLAUF DER KONZEPTERSTELLUNG



VORSTELLUNG DER KLIMAANALYSE

Hitze in Berlin und Brandenburg

Sehr hohe Waldbrandgefahr und bis zu 35 Grad

So 22.06.25 | 17:13 Uhr

2



Video: rbb24 Brandenburg aktuell | 22.06.2025 | Friedrich Herkt | Bild: dpa/Brandenburg News24/Christian Guttman

Quelle: rbb24, Zugriff 23.06.2025



Für durch Böen entwurzelter Baum liegt auf einem Auto im Berliner Hellgraben. Foto: Jens Datzik / dpa

Quelle: Stern, Zugriff 26.06.2025

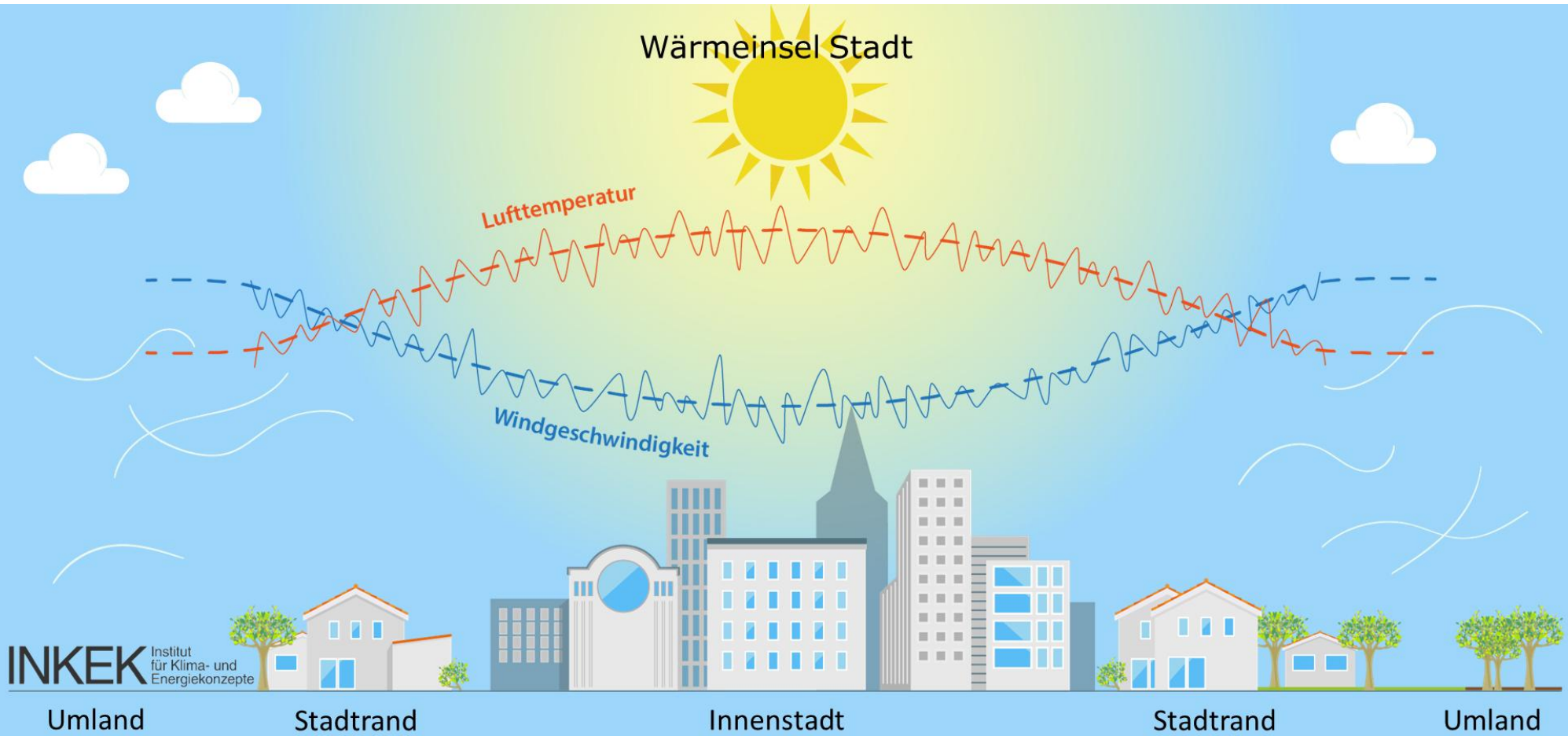
Quelle:
maz-
online.de,
Zugriff
27.06.2025



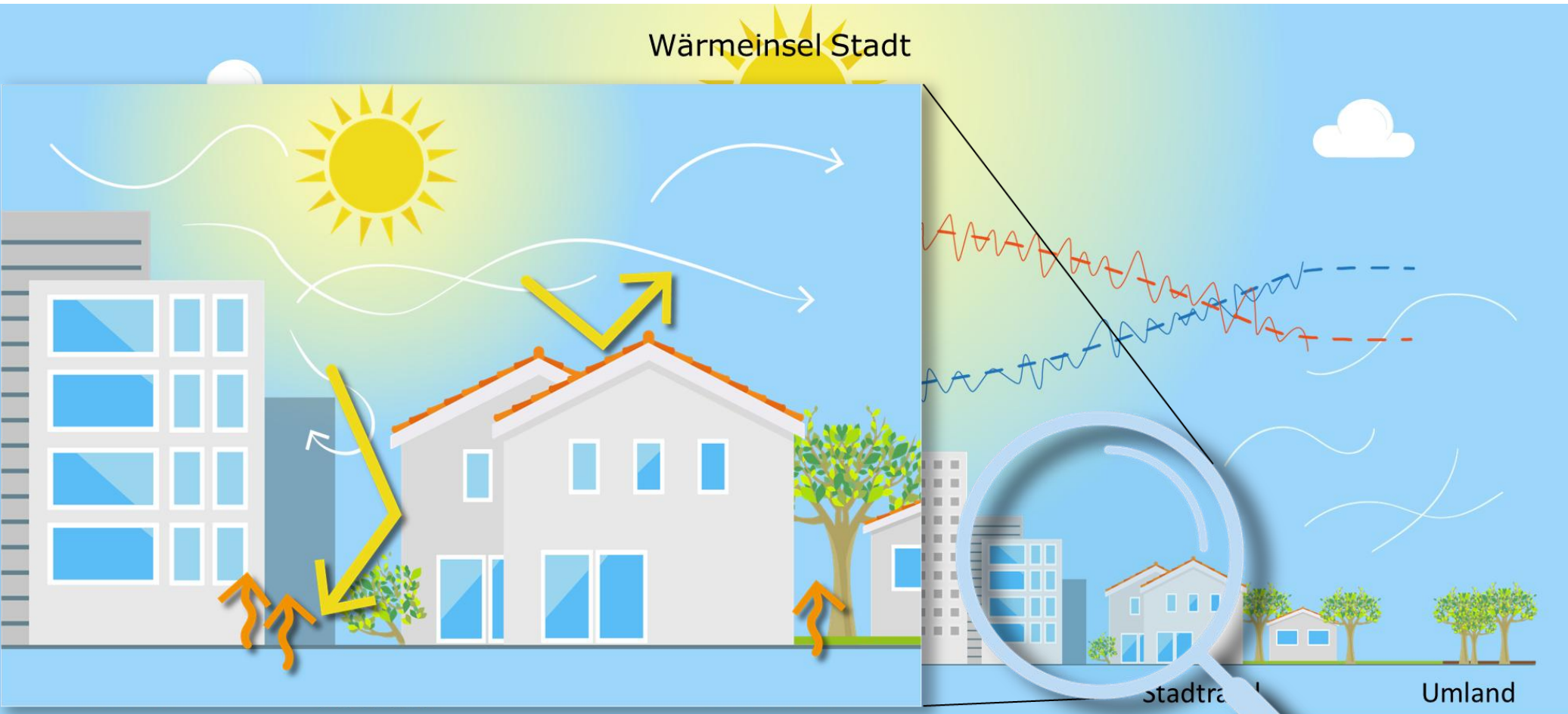
Nach dem Unwetter ist die Germendorfer Dorfstraße (L170) im Dorfkern überflutet.
Quelle: Sebastian Morner

Quelle:
maz-
online.de,
Zugriff
27.06.2025

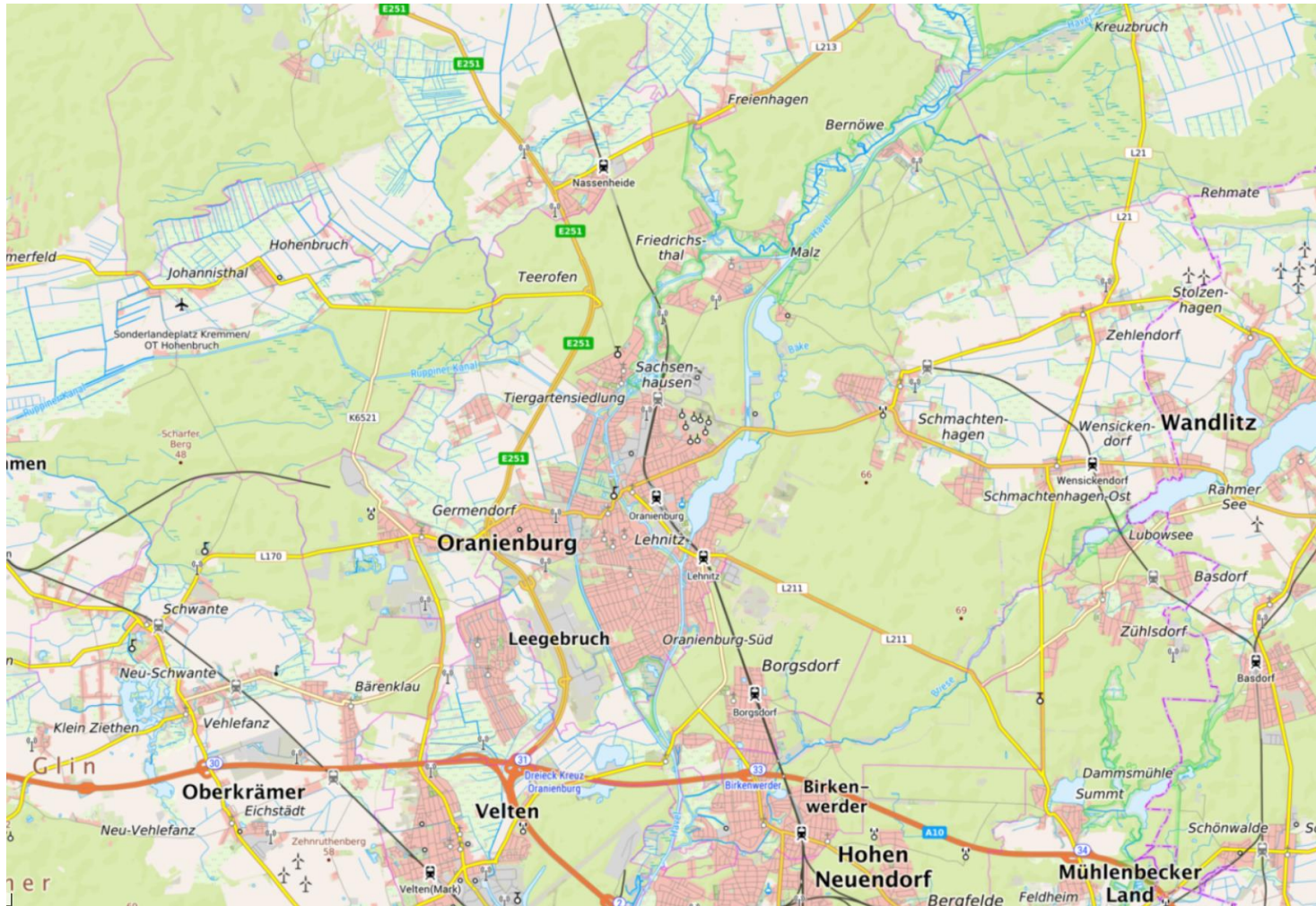




Wärmeinsel Stadt

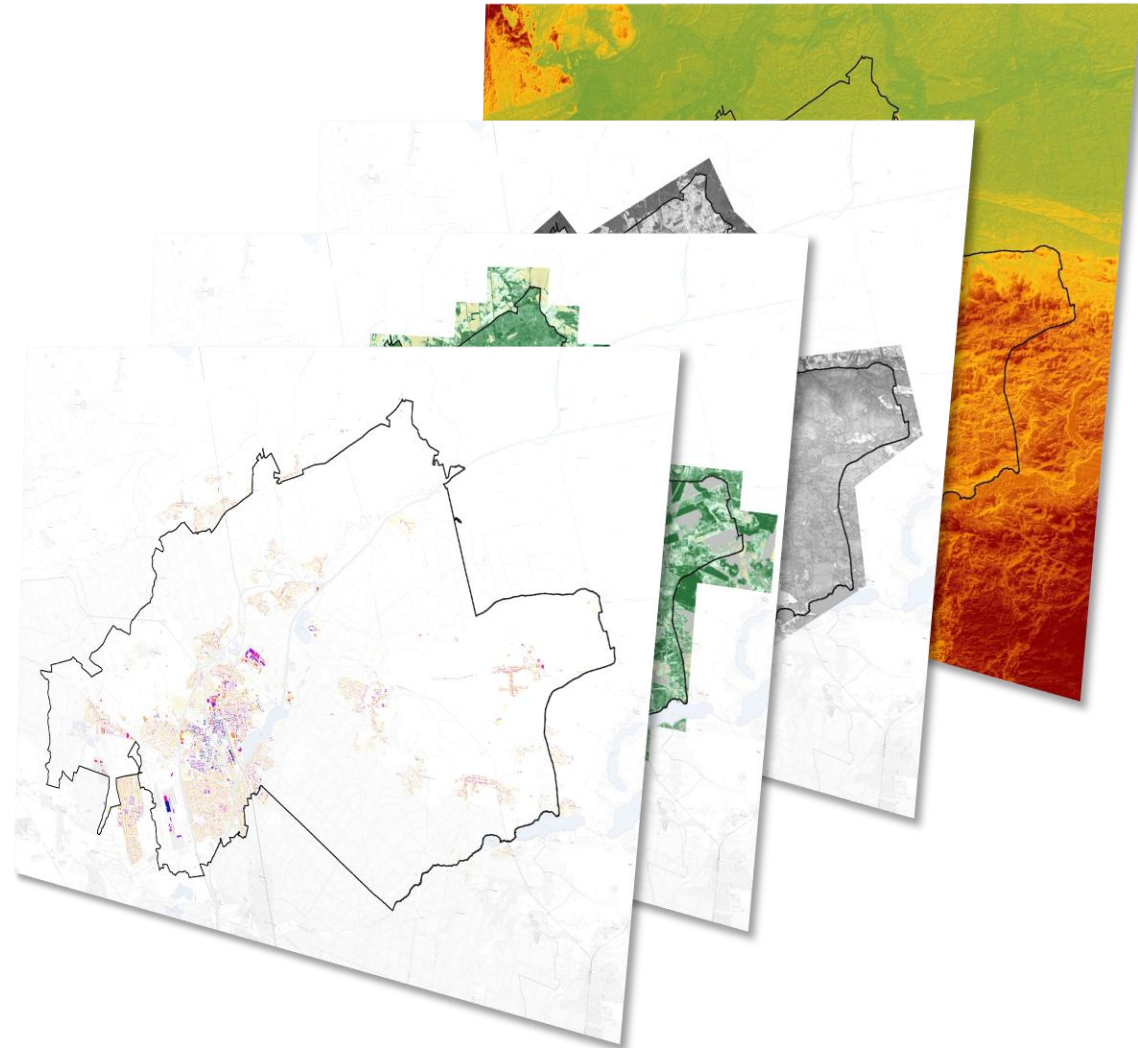


BESTANDSAUFNAHME



BESTANDSAUFNAHME

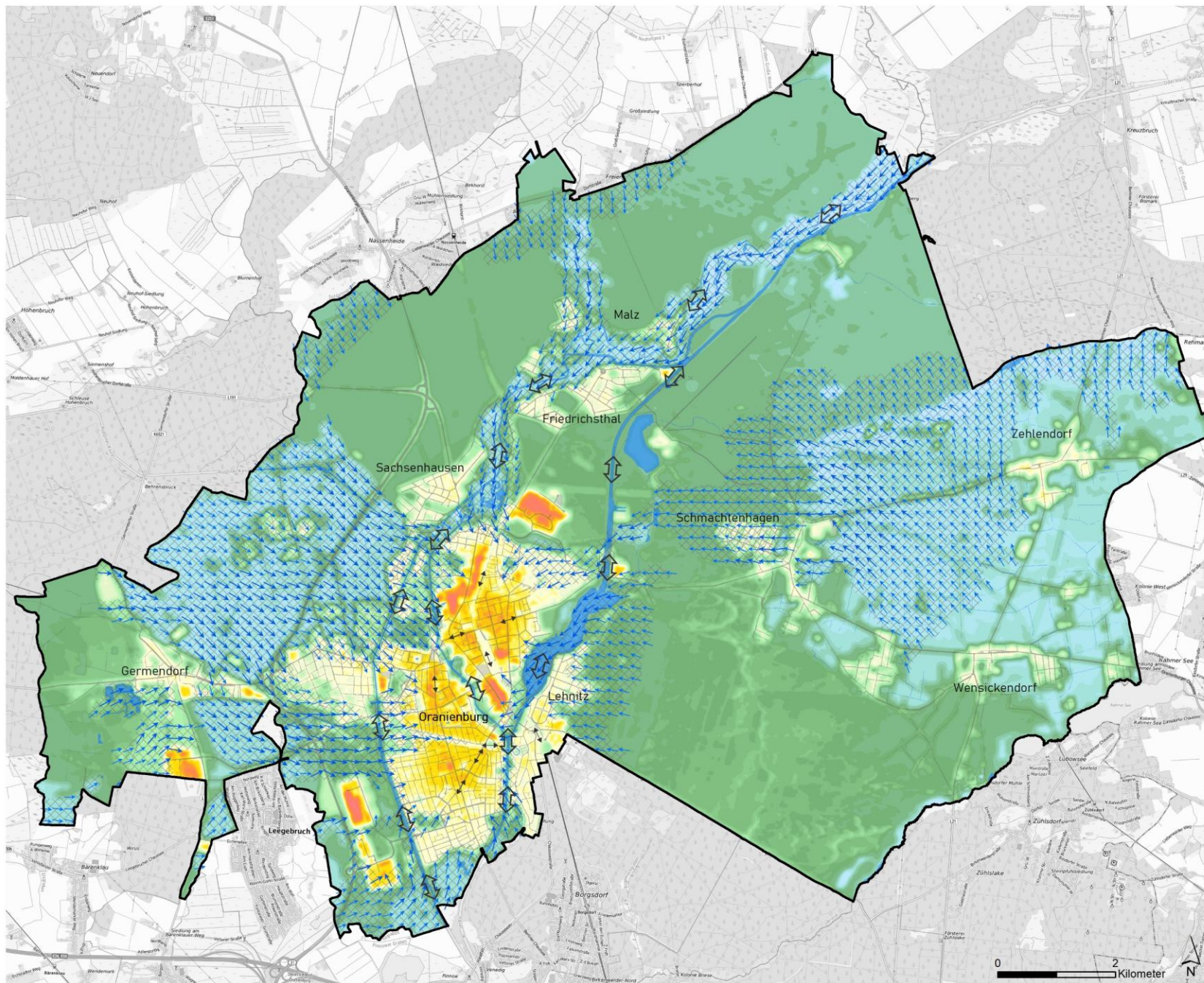
Geländemodell,
Oberflächenmodell,
Vegetationsverteilung,
Gebäudedaten





Stadtklimaanalyse Oranienburg 2025

Klimaanalysekarte



Verwaltungsgrenze
Oranienburg

Kaltluftabfluss

- Mittlere Wirksamkeit
- Hohe Wirksamkeit
- Kaltluftabflussbereich

Luftaustausch

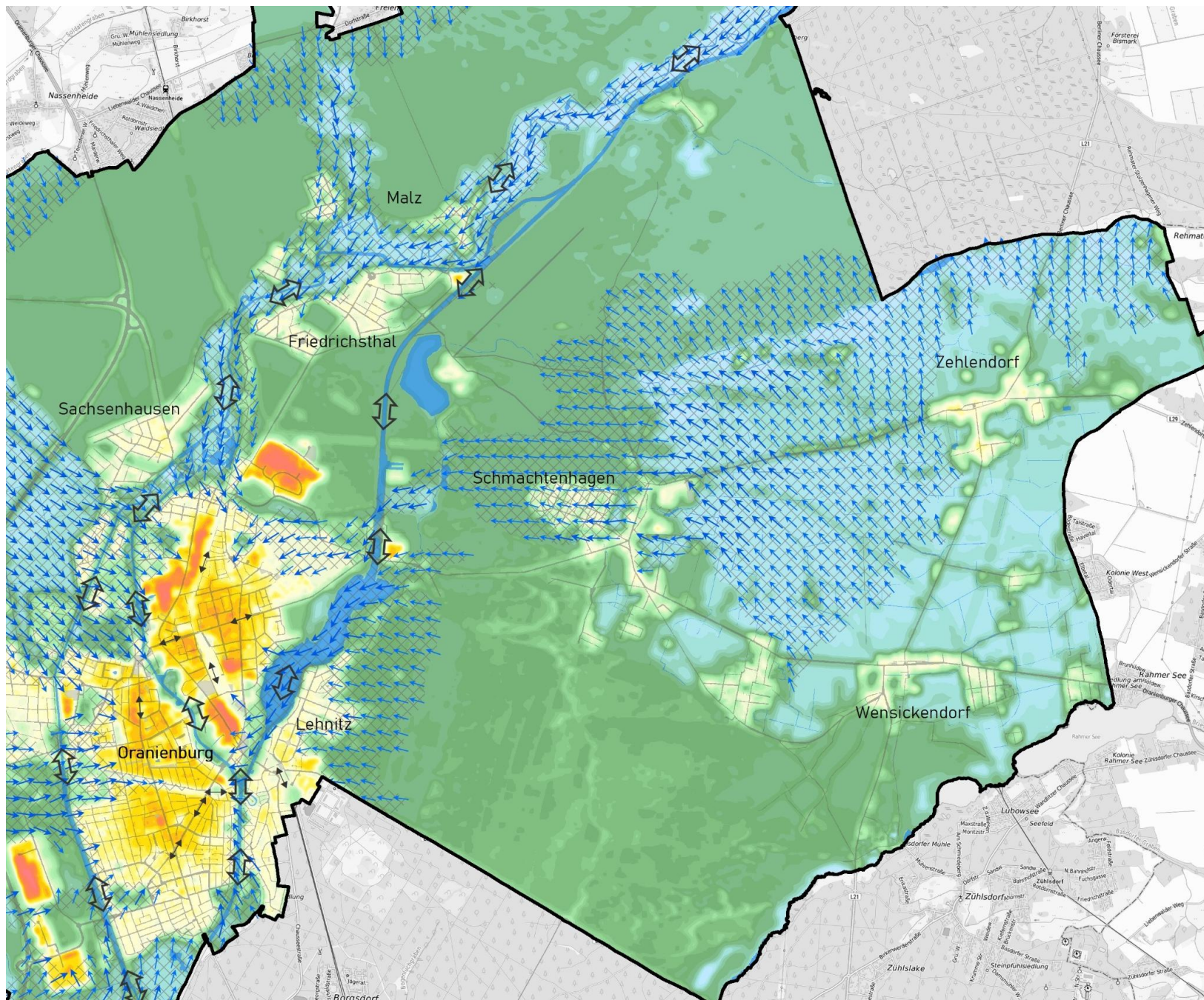
- Luftleitbahn
- Durchlüftungsbahn

Klimatop

- (1) Hohes Abkühlungspotenzial
- (2) Mittleres Abkühlungspotenzial
- (3) Abkühlungspotenzial
- (4) Geringe Überwärmung
- (5) Moderate Überwärmung
- (6) Starke Überwärmung

Stadtklimaanalyse Oranienburg 2025

Klimaanalysekarte



Verwaltungsgrenze
Oranienburg

Kaltluftabfluss

- Mittlere Wirksamkeit
- Hohe Wirksamkeit
- Kaltluftabflussbereich

Luftaustausch

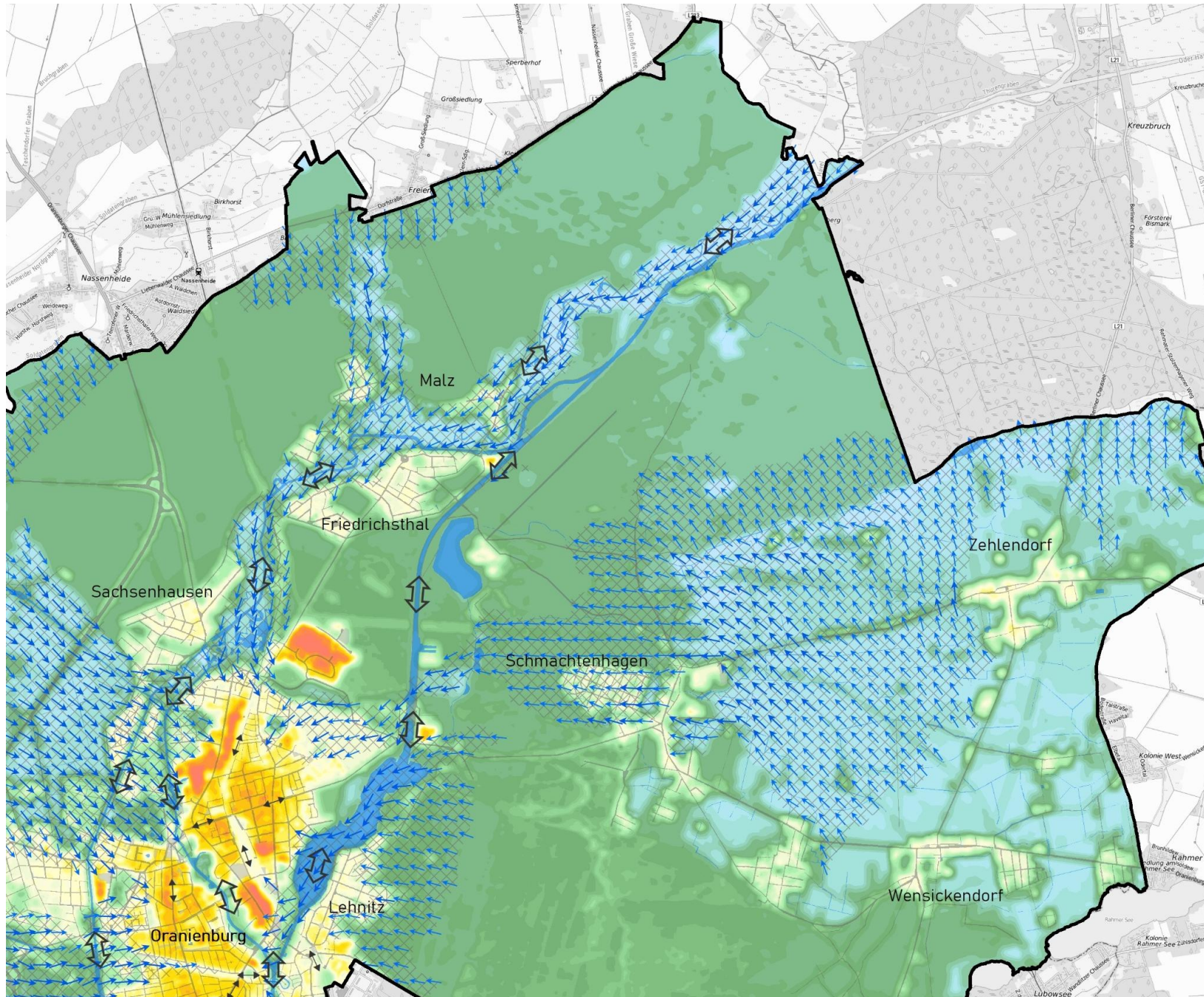
- Luftleitbahn
- Durchlüftungsbahn

Klimatop

- (1) Hohes Abkühlungspotenzial
- (2) Mittleres Abkühlungspotenzial
- (3) Abkühlungspotenzial
- (4) Geringe Überwärmung
- (5) Moderate Überwärmung
- (6) Starke Überwärmung

Stadtklimaanalyse Oranienburg 2025

Klimaanalysekarte



Verwaltungsgrenze
Oranienburg

Kaltluftabfluss

- Mittlere Wirksamkeit
- Hohe Wirksamkeit
- Kaltluftabflussbereich

Luftaustausch

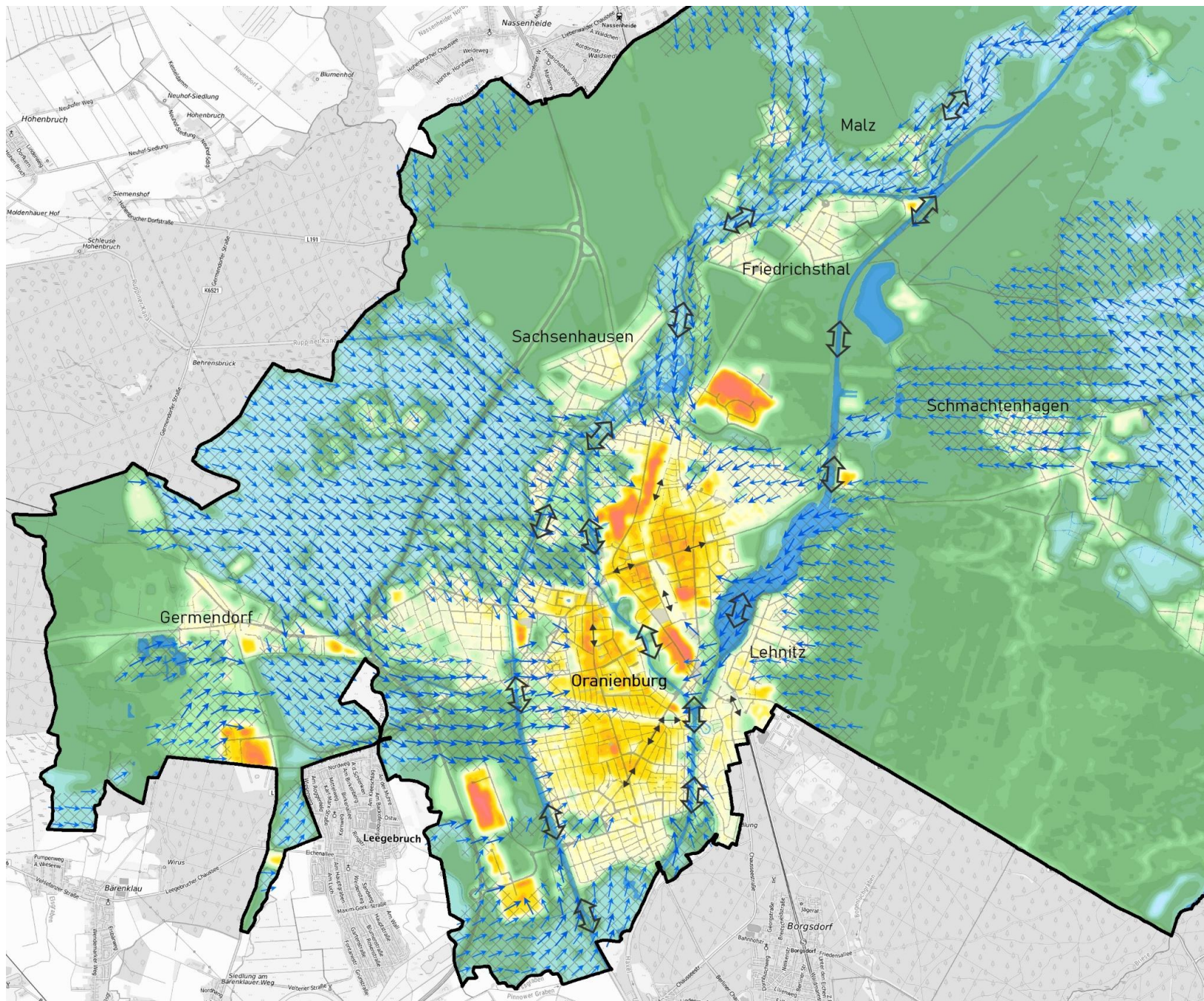
- Luftleitbahn
- Durchlüftungsbahn

Klimatop

- (1) Hohes Abkühlungspotenzial
- (2) Mittleres Abkühlungspotenzial
- (3) Abkühlungspotenzial
- (4) Geringe Überwärmung
- (5) Moderate Überwärmung
- (6) Starke Überwärmung

Stadtklimaanalyse Oranienburg 2025

Klimaanalysekarte



▭ Verwaltungsgrenze
Oranienburg

Kaltluftabfluss

- ↑ Mittlere Wirksamkeit
- ↑ Hohe Wirksamkeit
- ▨ Kaltluftabflussbereich

Luftaustausch

- ↕ Luftleitbahn
- ↕ Durchlüftungsbahn

Klimatop

- (1) Hohes Abkühlungspotenzial
- (2) Mittleres Abkühlungspotenzial
- (3) Abkühlungspotenzial
- (4) Geringe Überwärmung
- (5) Moderate Überwärmung
- (6) Starke Überwärmung

VORSTELLUNG DER KLIMAANALYSE



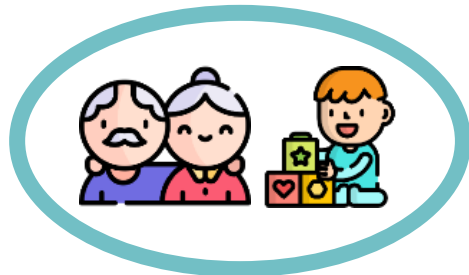
HABEN SIE FRAGEN?

WORKSHOP-PHASE: BETROFFENHEITEN

GRUPPENARBEIT

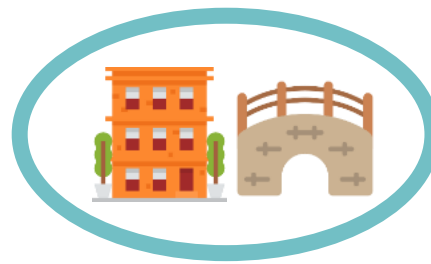


Cluster Mensch & Gesundheit



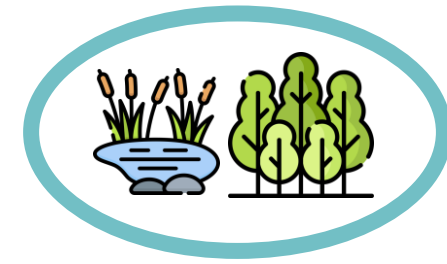
Bürgersaal

Cluster Stadt



Foyer

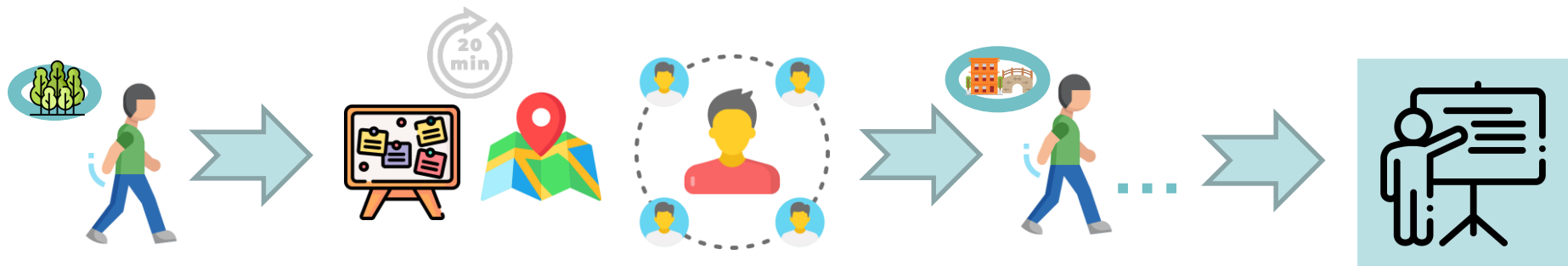
Cluster Natur & Landschaft



Seminarraum

WORKSHOP-PHASE: BETROFFENHEITEN

GRUPPENARBEIT: WORLDCAFÉ



Regeln:

- Kurz halten – ausreden lassen
- Es gibt keine „falschen“ Meinungen
- Bei Unklarheiten: Fragen stellen

WORKSHOP-PHASE: BETROFFENHEITEN

GRUPPENARBEIT: ERGEBNISSE

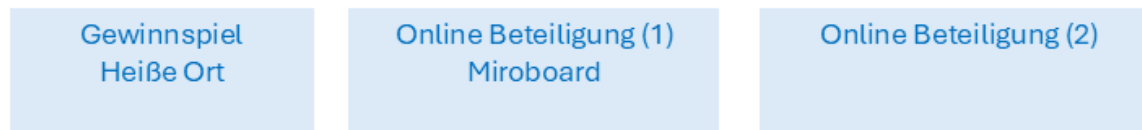


AUSBLICK

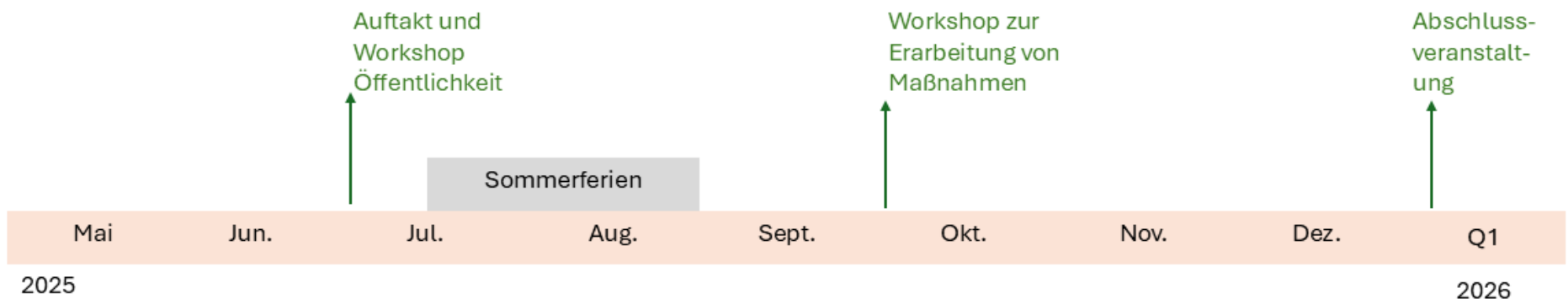
Ablauf Konzept



Beteiligung Online



Beteiligung vor Ort



VIELEN DANK FÜR IHRE TEILNAHME!

BIS ZUM NÄCHSTEN MAL!

Termine & Infos:

mail: hoevener@oranienburg.de

website: [Klimaanpassung / Stadt Oranienburg](#)

miroboard: https://miro.com/app/board/uXjVlrjX_MM=



3 GRUNDREGELN WÄHREND EINER HITZEWELLE

1. MEIDEN SIE DIE HITZE!

z.B. körperliche Aktivitäten im Freien auf die frühen Morgenstunden verschieben

2. HALTEN SIE IHRE WOHNUNG KÜHL!

z.B. nur lüften wenn es draußen kühler ist als drinnen

3. HALTEN SIE IHREN KÖRPER KÜHL UND ACHTEN SIE AUF AUSREICHENDE FLÜSSIGKEITZUFUHR!

Quelle: Deutscher Wetterdienst

Vielen Dank!

Öffentliche Auftaktveranstaltung
03. Juli 2025